



## บันทึกข้อความ

ส่วนงาน สำนักวิทยบริการ

โทร. 1433

ที่ มอ 017.1/64-65.3.1

วันที่ 31 สิงหาคม 2564

เรื่อง ขอส่งรายงานการใช้น้ำ อาคาร 22 สำนักวิทยบริการ

เรียน ผู้อำนวยการสำนักวิทยบริการ

ตามคำสั่งสำนักวิทยบริการ มหาวิทยาลัยสงขลานครินทร์ ที่ 05/2564 ลงวันที่ 10 กุมภาพันธ์ 2564 ได้แต่งตั้งคณะกรรมการขับเคลื่อนโครงการพัฒนาสำนักงานสีเขียว สำนักวิทยบริการ และมอบหมายให้คณะทำงานแต่ละหมวดดำเนินงานเพื่อขับเคลื่อนโครงการพัฒนาสำนักงานสีเขียวของสำนักวิทยบริการ ให้บรรลุตามเป้าหมายที่กำหนดไว้ แล้วนั้น บัดนี้ คณะอนุกรรมการหมวด 3 ขอส่งรายงานการใช้น้ำ อาคาร 22 สำนักวิทยบริการ ตั้งแต่ เดือนมกราคม 2563 – สิงหาคม 2564 ตามรายละเอียดในเอกสารแนบ

จึงเรียนมาเพื่อโปรดทราบ

(นายสมบัติ นพจนสุภาพ)

ประธานหมวด 3

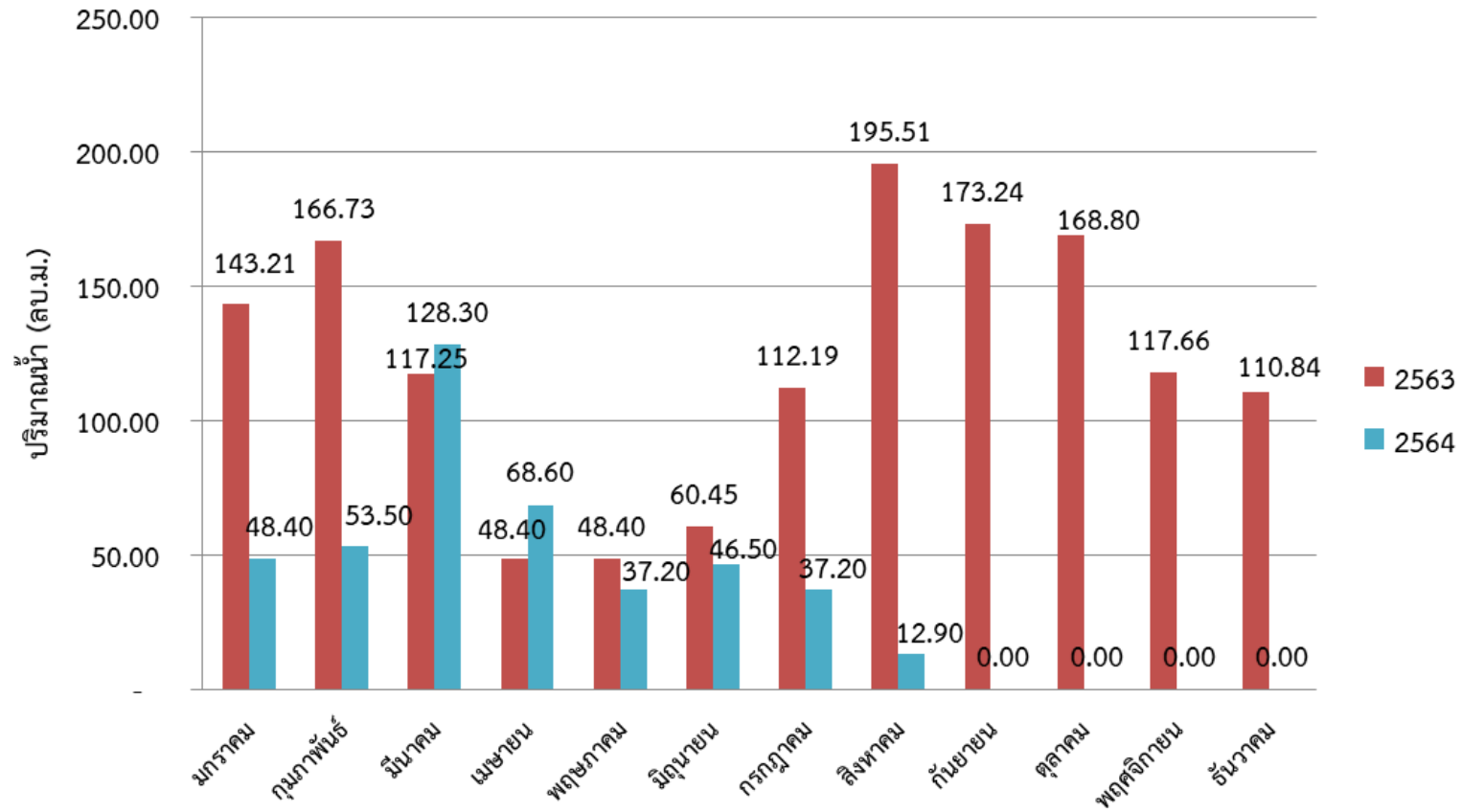
(ผู้ช่วยศาสตราจารย์ ดร.สมพร ช่วยอารีย์)

ผู้อำนวยการสำนักวิทยบริการ

ตารางปริมาณการใช้น้ำ อาคารสำนักวิทยบริการ พ.ศ. 2563 - 2564

เดือน	พ.ศ. 2563			พ.ศ. 2564			การเปลี่ยนแปลง		
	จำนวนคน (คน)	ปริมาณน้ำ (ลบ.ม.)	การใช้น้ำเฉลี่ย/คน (ลบ.ม.)	จำนวนคน (คน)	ปริมาณน้ำ (ลบ.ม.)	การใช้น้ำเฉลี่ย/คน (ลบ.ม.)	ลดลง (ลบ.ม.)	เพิ่มขึ้น (ลบ.ม.)	เปอร์เซ็นต์ (%)
มกราคม	13,476	143.21	0.01	953	48.40	0.05	94.81	-	66.20
กุมภาพันธ์	16,379	166.73	0.01	7,329	53.50	0.01	113.23	-	67.91
มีนาคม	10,188	117.25	0.01	13,272	128.30	0.01	-	11.05	8.61
เมษายน	1,108	48.40	0.04	2,878	68.60	0.02	-	20.20	29.45
พฤษภาคม	881	48.40	0.05	678	37.20	0.05	11.20	-	23.14
มิถุนายน	2,692	60.45	0.02	990	46.50	0.05	13.95	-	23.08
กรกฎาคม	9,233	112.19	0.01	687	37.20	0.05	74.99	-	66.84
สิงหาคม	20,026	195.51	0.01	672	12.90	0.02	182.61	-	93.40
กันยายน	17,089	173.24	0.01	-	0.00	0.00	-	-	-
ตุลาคม	16,536	168.80	0.01	-	0.00	0.00	-	-	-
พฤศจิกายน	9,819	117.66	0.01	-	0.00	0.00	-	-	-
ธันวาคม	9,081	110.84	0.01	-	0.00	0.00	-	-	-
รวมทั้งสิ้น	126,508	1,462.68	-	27,459	432.60	0.00	-	-	-
เฉลี่ย	10,542	121.89	0.01	4,577	72.10	0.02	-	-	-

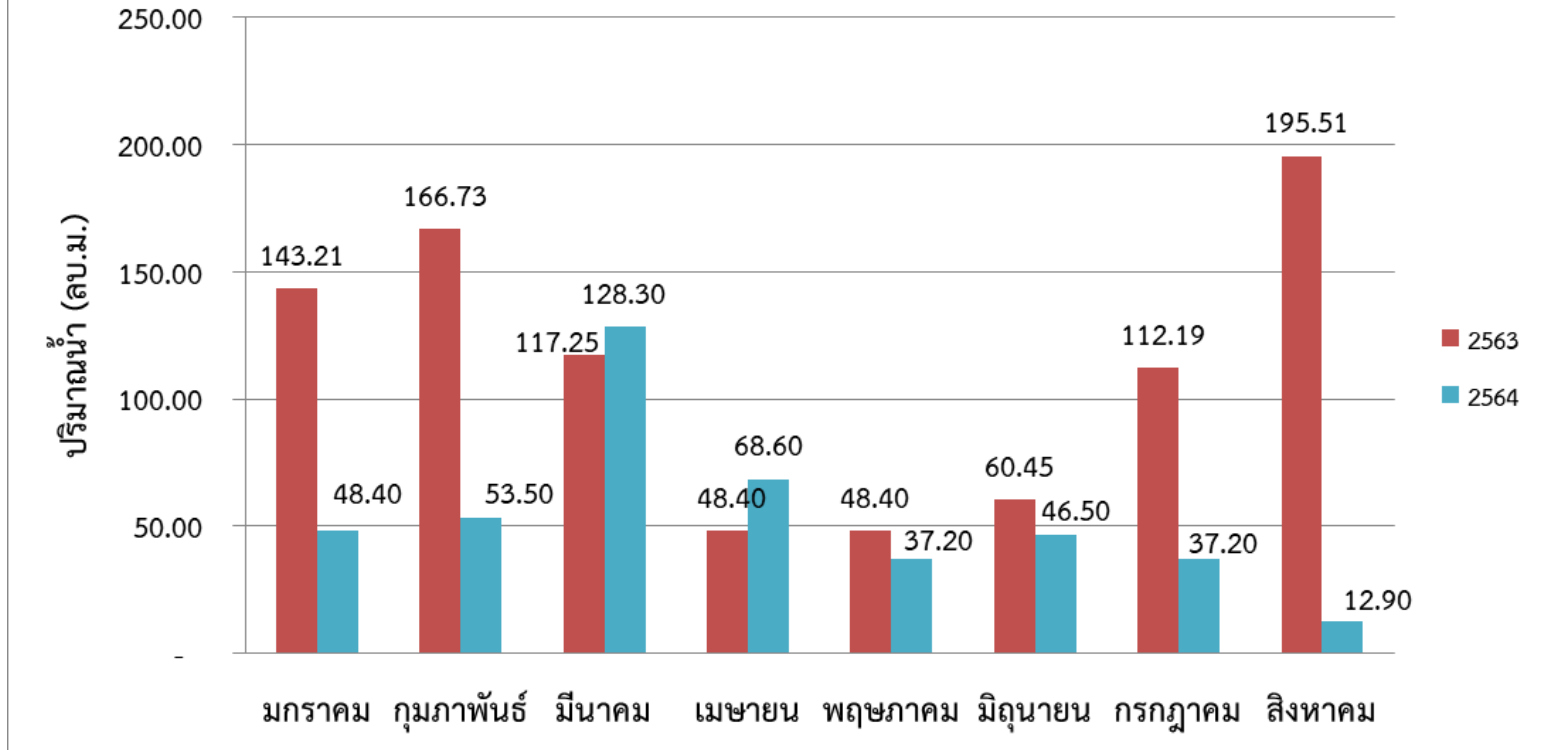
กราฟแสดงการใช้น้ำ อาคารสำนักวิทยบริการ พ.ศ. 2563 - 2564



ตารางเปรียบเทียบปริมาณการใช้น้ำ อาคารสำนักวิทยบริการ พ.ศ. 2563 - 2564 (มกราคม - สิงหาคม)

เดือน	พ.ศ. 2563			พ.ศ. 2564			การเปลี่ยนแปลง		
	จำนวนคน (คน)	ปริมาณน้ำ (ลบ.ม.)	การใช้น้ำเฉลี่ย/คน (ลบ.ม.)	จำนวนคน (คน)	ปริมาณน้ำ (ลบ.ม.)	การใช้น้ำเฉลี่ย/คน (ลบ.ม.)	ลดลง (ลบ.ม.)	เพิ่มขึ้น (ลบ.ม.)	เปอร์เซ็นต์ (%)
มกราคม	13,476	143.21	0.01	953	48.40	0.05	94.81	-	66.20
กุมภาพันธ์	16,379	166.73	0.01	7,329	53.50	0.01	113.23	-	67.91
มีนาคม	10,188	117.25	0.01	13,272	128.30	0.01	-	11.05	9.42
เมษายน	1,108	48.40	0.04	2,878	68.60	0.02	-	20.20	41.74
พฤษภาคม	881	48.40	0.05	678	37.20	0.05	11.20	-	23.14
มิถุนายน	2,692	60.45	0.02	990	46.50	0.05	13.95	-	23.08
กรกฎาคม	9,233	112.19	0.01	687	37.20	0.05	74.99	-	66.84
สิงหาคม	20,026	195.51	0.01	672	12.90	0.02	182.61	-	93.40
รวม	73,983	892	-	27,459	433	-	460	-	51.51
เฉลี่ย	9,247.88	111.52	0.01	3,432.38	54.08	0.02		-	-

กราฟแสดงการเปรียบเทียบการใช้น้ำ อาคารสำนักวิทยบริการ  
พ.ศ. 2563 - 2564 (มกราคม - สิงหาคม)



**สรุปการใช้ทรัพยากรน้ำ**  
**สำนักวิทยบริการ มหาวิทยาลัยสงขลานครินทร์**

ในปี 2564 สำนักวิทยบริการมีผลการดำเนินงานตั้งแต่เดือนมกราคมถึงสิงหาคม สามารถลดการใช้น้ำลงได้ 460 ลูกบาศก์เมตร คิดเป็นร้อยละ 51.51 เมื่อเทียบกับช่วงเวลาเดียวกันกับปี 2563 เนื่องจากสำนักวิทยบริการ มีมาตรการรณรงค์การประหยัดน้ำ โดยดำเนินการตามมาตรการต่าง ๆ เช่น ติดตั้งเคเบิลไทร์เพื่อจำกัดการไหลของน้ำจากก๊อกอย่างเหมาะสม การปรับแต่งฟลิชวาล์วน้ำชักโครกเพื่อการประหยัดการใช้น้ำ และการนำน้ำทิ้งจากอ่างล้างมือและเครื่องปรับอากาศกลับมาใช้ใหม่ โดยการต่อท่อน้ำทิ้งไปใช้สำหรับรดน้ำต้นไม้ มีการกำหนดข้อตกลงใน TOR ของบุคลากรในการดำเนินการให้บรรลุเป้าหมายของการดำเนินงานสำนักงานสีเขียวของสำนักวิทยบริการ