



## บันทึกข้อความ

ส่วนงาน สำนักวิทยบริการ

โทร. 1433

ที่ มอ 017.3/191

วันที่ 5 สิงหาคม 2565

เรื่อง ขอส่งรายงานการใช้กระดาษ อาคาร 17

เรียน ผู้อำนวยการสำนักวิทยบริการ

ตามคำสั่งสำนักวิทยบริการ มหาวิทยาลัยสงขลานครินทร์ ที่ 07/2564 ลงวันที่ 21 มิถุนายน 2564 เรื่อง ยกเลิกและแต่งตั้งคณะกรรมการขับเคลื่อนโครงการพัฒนาสำนักงานสีเขียว สำนักวิทยบริการ (Green Office) และคำสั่งสำนักวิทยบริการ มหาวิทยาลัยสงขลานครินทร์ ที่ 10/2565 ลงวันที่ 6 มิถุนายน 2565 ได้แต่งตั้งคณะกรรมการขับเคลื่อนโครงการพัฒนาสำนักงานสีเขียว อาคารหอสมุดจอห์น เอฟ เคนเนดี (อาคาร 17) และมอบหมายให้คณะทำงานแต่ละหมวดดำเนินงานเพื่อขับเคลื่อนโครงการให้บรรลุเป้าหมายที่กำหนดไว้ แล้วนั้น

บัดนี้ คณะอนุกรรมการหมวด 3 ขอส่งรายงานการใช้กระดาษ อาคารหอสมุดจอห์น เอฟ เคนเนดี (อาคาร 17) ตั้งแต่ เดือนมกราคม 2562 – กรกฎาคม 2565 ตามรายละเอียดในเอกสารแนบ จึงเรียนมาเพื่อโปรดทราบ

(นายสมบัติ นพจนสุภาพ)

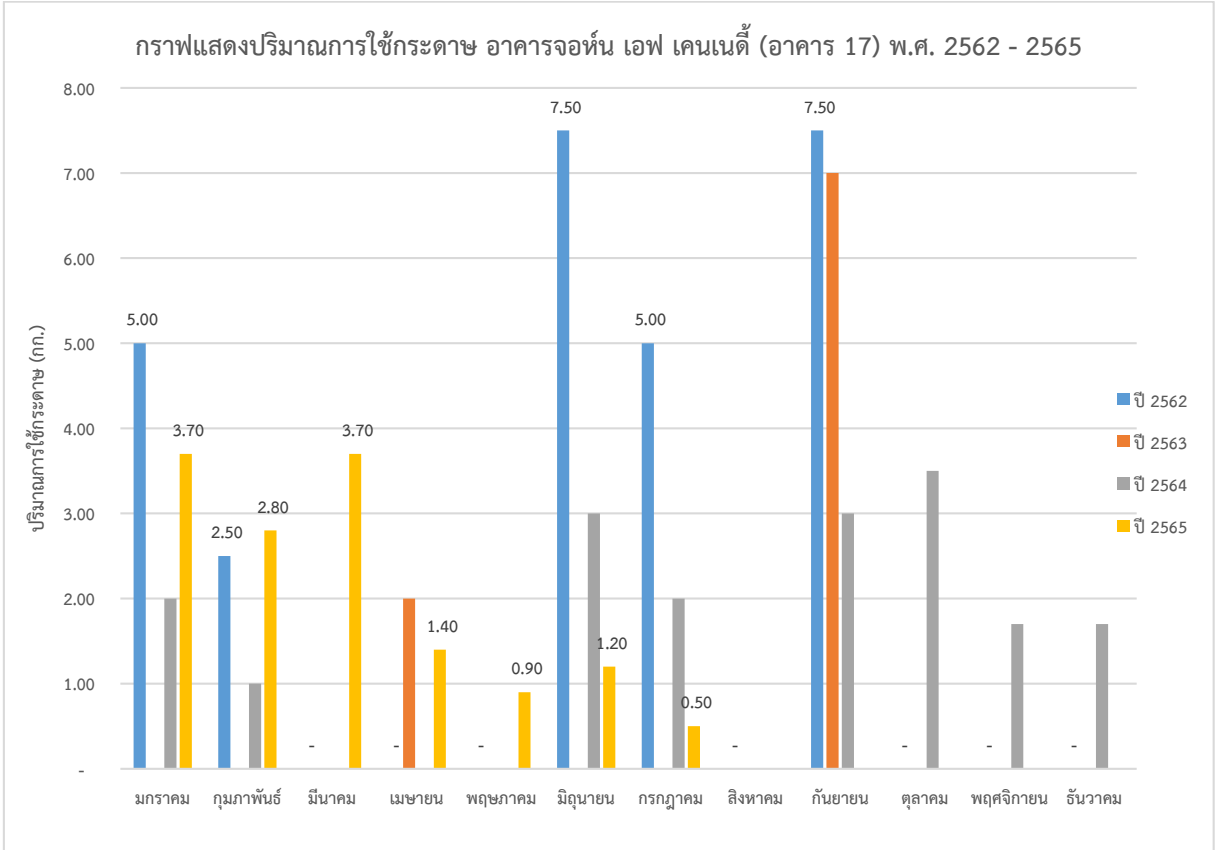
ประธานหมวด 3

(ผู้ช่วยศาสตราจารย์ ดร.สมพร ช่วยอารีย์)

ผู้อำนวยการสำนักวิทยบริการ

ตารางที่ 1 แสดงปริมาณการใช้กระดาษ อาคารหอสมุดจอห์น เอฟ เคนเนดี (อาคาร 17) ปี 2562 – 2565 (เดือนมกราคม – ธันวาคม)

ตารางปริมาณการใช้กระดาษ อาคารจอห์น เอฟ เคนเนดี (อาคาร 17) พ.ศ. 2562 - 2565												
เดือน	พ.ศ. 2562			พ.ศ. 2563			พ.ศ. 2564			พ.ศ. 2565		
	จำนวนพนักงาน (คน)	ปริมาณการใช้กระดาษ (กก.)	ปริมาณการใช้กระดาษเฉลี่ย/คน (กก./คน)	จำนวนพนักงาน (คน)	ปริมาณการใช้กระดาษ (กก.)	ปริมาณการใช้กระดาษเฉลี่ย/คน (กก./คน)	จำนวนพนักงาน (คน)	ปริมาณการใช้กระดาษ (กก.)	ปริมาณการใช้กระดาษเฉลี่ย/คน (กก./คน)	จำนวนพนักงาน (คน)	ปริมาณการใช้กระดาษ (กก.)	ปริมาณการใช้กระดาษเฉลี่ย/คน (กก./คน)
มกราคม	18	5.00	0.28	18	-	-	16	2.00	0.00	16	3.70	0.23
กุมภาพันธ์	18	2.50	0.14	18	-	-	16	1.00	0.06	16	2.80	0.18
มีนาคม	18	-	-	18	-	-	16	-	0.00	16	3.70	0.23
เมษายน	18	-	-	18	2.00	0.11	16	-	0.00	16	1.40	0.09
พฤษภาคม	18	-	-	18	-	-	16	-	0.00	16	0.90	0.06
มิถุนายน	18	7.50	0.42	18	-	-	16	3.00	0.19	16	1.20	0.08
กรกฎาคม	18	5.00	0.28	18	-	-	16	2.00	0.13	16	0.50	0.03
สิงหาคม	18	-	-	18	-	-	16	-	0.00	-	-	-
กันยายน	18	7.50	0.42	18	7.00	0.39	16	3.00	0.19	-	-	-
ตุลาคม	18	-	-	18	-	-	16	3.50	0.22	-	-	-
พฤศจิกายน	18	-	-	18	-	-	16	1.70	0.11	-	-	-
ธันวาคม	18	-	-	18	-	-	16	1.70	0.11	-	-	-
รวม	216	27.50		216	9.00		192	17.90		112	14.20	
เฉลี่ย	18	2.29	0.13	18	0.75	0.04	16	1.49	0.00	16	2.03	0.13

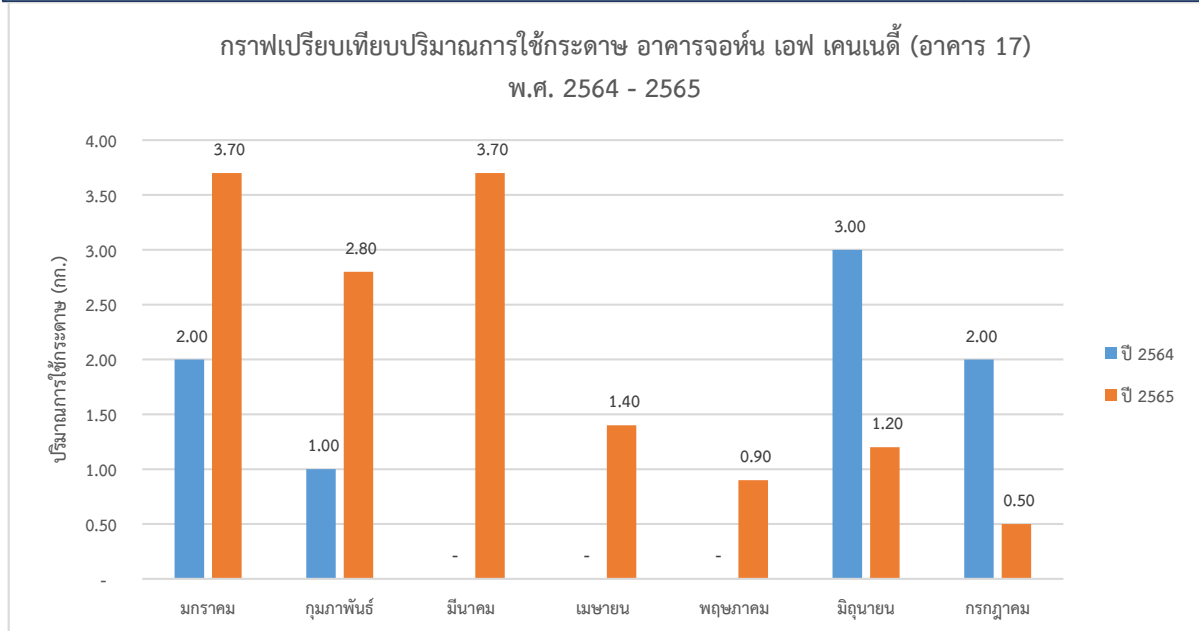


กราฟที่ 1 แสดงปริมาณการใช้กระดาษ อาคารหอสมุดจอห์น เอฟ เคนเนดี (อาคาร 17) ปี 2562 – 2565 (เดือนมกราคม – ธันวาคม)

จากตารางที่ 1 และกราฟที่ 1 จะเห็นได้ว่าในปี 2562 มีปริมาณการใช้กระดาษค่อนข้างสูง แต่เมื่ออาคารหอสมุดจอห์น เอฟ. เคนเนดี นำนโยบายสำนักงานสีเขียวเข้ามาใช้ในองค์กรทำให้ปริมาณการใช้กระดาษมีแนวโน้มลดลงอย่างต่อเนื่อง

ตารางที่ 2 เปรียบเทียบปริมาณการใช้กระดาษ อาคารหอสมุดจอห์น เอฟ. เคนเนดี (อาคาร 17) ปี 2564 – 2565 (เดือนมกราคม – กรกฎาคม)

ตารางเปรียบเทียบปริมาณการใช้กระดาษ อาคารจอห์น เอฟ. เคนเนดี (อาคาร 17) พ.ศ. 2564 - 2565									
เดือน	พ.ศ. 2564			พ.ศ. 2565			การเปลี่ยนแปลง		
	จำนวนพนักงาน (คน)	ปริมาณการใช้กระดาษ (กก.)	ปริมาณการใช้กระดาษเฉลี่ย/คน (กก./คน)	จำนวนพนักงาน (คน)	ปริมาณการใช้กระดาษ (กก.)	ปริมาณการใช้กระดาษเฉลี่ย/คน (กก./คน)	ลดลง (กก.)	เพิ่มขึ้น (กก.)	เปอร์เซ็นต์ (%)
มกราคม	16	2.00	0.00	16	3.70	0.23	-	- 1.70	- 85.00
กุมภาพันธ์	16	1.00	0.06	16	2.80	0.18	-	- 1.80	- 180.00
มีนาคม	16	-	0.00	16	3.70	0.23	-	- 3.70	-
เมษายน	16	-	0.00	16	1.40	0.09	-	- 1.40	-
พฤษภาคม	16	-	0.00	16	0.90	0.06	-	- 0.90	-
มิถุนายน	16	3.00	0.19	16	1.20	0.08	1.80	-	60.00
กรกฎาคม	16	2.00	0.13	16	0.50	0.03	1.50	-	75.00
รวม	112	8.00		112	14.20		- 6.20	-	- 77.50
เฉลี่ย	16	1.14	0.00	16	2.03	0.13	-	-	-

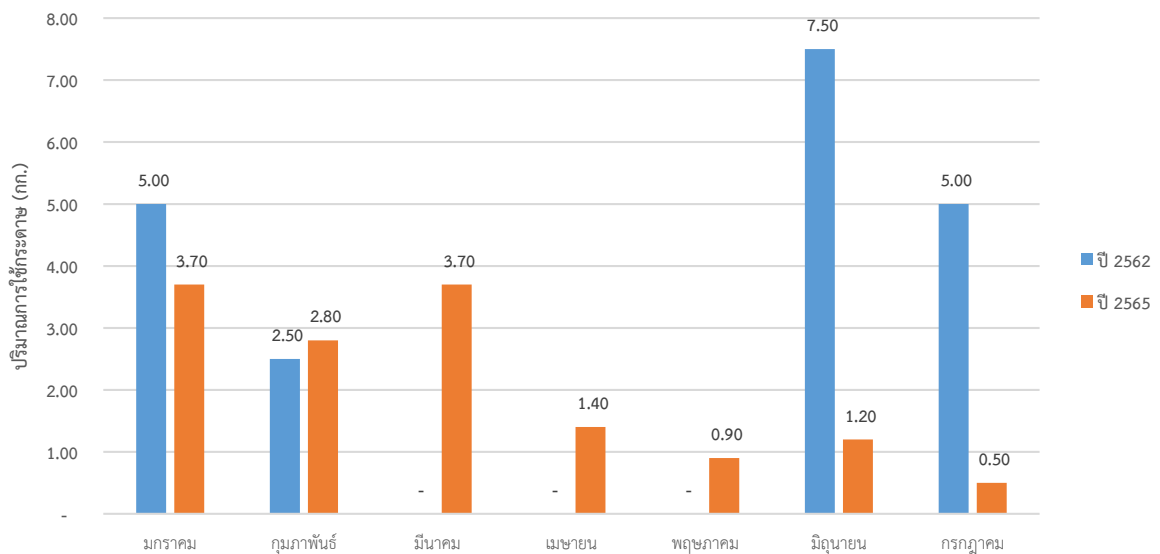


จากตารางที่ 2 และกราฟที่ 2 จะเห็นได้ว่าในปี 2565 มีปริมาณการใช้กระดาษเพิ่มขึ้นกว่า ปี 2564 เนื่องจากภายในปี 2564 หอสมุดจอห์น เอฟ. เคนเนดี ปิดบริการ เนื่องจากด้วยสถานการณ์การแพร่ระบาดของโรคไวรัสโควิด-19 ทำให้ปริมาณการใช้กระดาษในหน่วยงานน้อยลง การสื่อสารกับผู้ให้บริการจะเน้นการสื่อสารผ่านช่องทางออนไลน์มากกว่าในปี 2565 ซึ่งเปิดพื้นที่ให้บริการปกติ

ตารางที่ 3 เปรียบเทียบปริมาณการใช้กระดาษ อาคารหอสมุดจอห์น เอฟ เคนเนดี (อาคาร 17)  
ปี 2562 และ 2565 (เดือนมกราคม – กรกฎาคม)

ตารางเปรียบเทียบปริมาณการใช้กระดาษ อาคารจอห์น เอฟ เคนเนดี (อาคาร 17) พ.ศ. 2562 และ 2565									
เดือน	พ.ศ. 2562			พ.ศ. 2565			การเปลี่ยนแปลง		
	จำนวนพนักงาน (คน)	ปริมาณการใช้กระดาษ (กก.)	ปริมาณการใช้กระดาษเฉลี่ย/คน (กก./คน)	จำนวนพนักงาน (คน)	ปริมาณการใช้กระดาษ (กก.)	ปริมาณการใช้กระดาษเฉลี่ย/คน (กก./คน)	ลดลง (กก.)	เพิ่มขึ้น (กก.)	เปอร์เซ็นต์ (%)
มกราคม	18	5.00	0.28	16	3.70	0.23	1.30	-	26.00
กุมภาพันธ์	18	2.50	0.14	16	2.80	0.18	-	0.30	- 12.00
มีนาคม	18	-	-	16	3.70	0.23	-	3.70	-
เมษายน	18	-	-	16	1.40	0.09	-	1.40	-
พฤษภาคม	18	-	-	16	0.90	0.06	-	0.90	-
มิถุนายน	18	7.50	0.42	16	1.20	0.08	6.30	-	84.00
กรกฎาคม	18	5.00	0.28	16	0.50	0.03	4.50	-	90.00
รวม	126	20.00		112	14.20		5.80	-	29.00
เฉลี่ย	18	2.86	0.16	16	2.03	0.13	-	-	-

กราฟเปรียบเทียบปริมาณการใช้กระดาษ อาคารจอห์น เอฟ เคนเนดี (อาคาร 17)  
พ.ศ. 2562 และ 2565



กราฟที่ 3 เปรียบเทียบปริมาณการใช้กระดาษ อาคารหอสมุดจอห์น เอฟ เคนเนดี (อาคาร 17)  
ปี 2562 และ 2565 (เดือนมกราคม – กรกฎาคม)

จากตารางที่ 3 และกราฟที่ 3 จะเห็นได้ว่าในปี 2565 มีปริมาณการใช้กระดาษลดลงกว่า ปี 2562 คิดเป็นร้อยละ 29.00 โดยสามารถสรุปรายละเอียดเพิ่มเติมได้ดังนี้

**สรุปการใช้ทรัพยากรกระดาษ  
อาคารหอสมุดจอห์น เอฟ เคนเนดี (อาคาร 17)**

ในปี 2565 อาคารหอสมุดจอห์น เอฟ เคนเนดี มีผลการดำเนินงานตั้งแต่เดือนมกราคมถึงกรกฎาคม ดังนี้ ปริมาณการใช้กระดาษลดลง 5.80 กิโลกรัม คิดเป็นร้อยละ 29.00 บรรลุตามเป้าหมาย ร้อยละ 2 เมื่อเทียบกับช่วงเวลาเดียวกันกับปี 2562 เนื่องจากหอสมุดจอห์น เอฟ เคนเนดี มีมาตรการรณรงค์การประหยัดกระดาษ โดยดำเนินการตามมาตรการต่าง ๆ เช่น การใช้ e-mail, Line กลุ่ม, e-document ในการสื่อสาร การประชุมต่าง ๆ เพื่อทดแทนการใช้กระดาษ การกำหนดให้ใช้กระดาษทั้งสองหน้าก่อนดำเนินการจำหน่าย ออก มีการใช้อุปกรณ์สำนักงานร่วมกัน เช่น เครื่องพิมพ์ และกระดาษส่วนกลาง การจัดนิทรรศการออนไลน์ มีระบบ e-meeting, ระบบประชุมผ่าน Zoom เพื่อลดจำนวนการใช้เอกสารการประชุม ลดปริมาณการใช้กระดาษ และมีการกำหนดข้อตกลงใน TOR ของบุคลากรในการดำเนินการให้บรรลุเป้าหมายของงานดำเนินงานสำนักงานสีเขียวของหอสมุดจอห์น เอฟ เคนเนดี (อาคาร 17)