

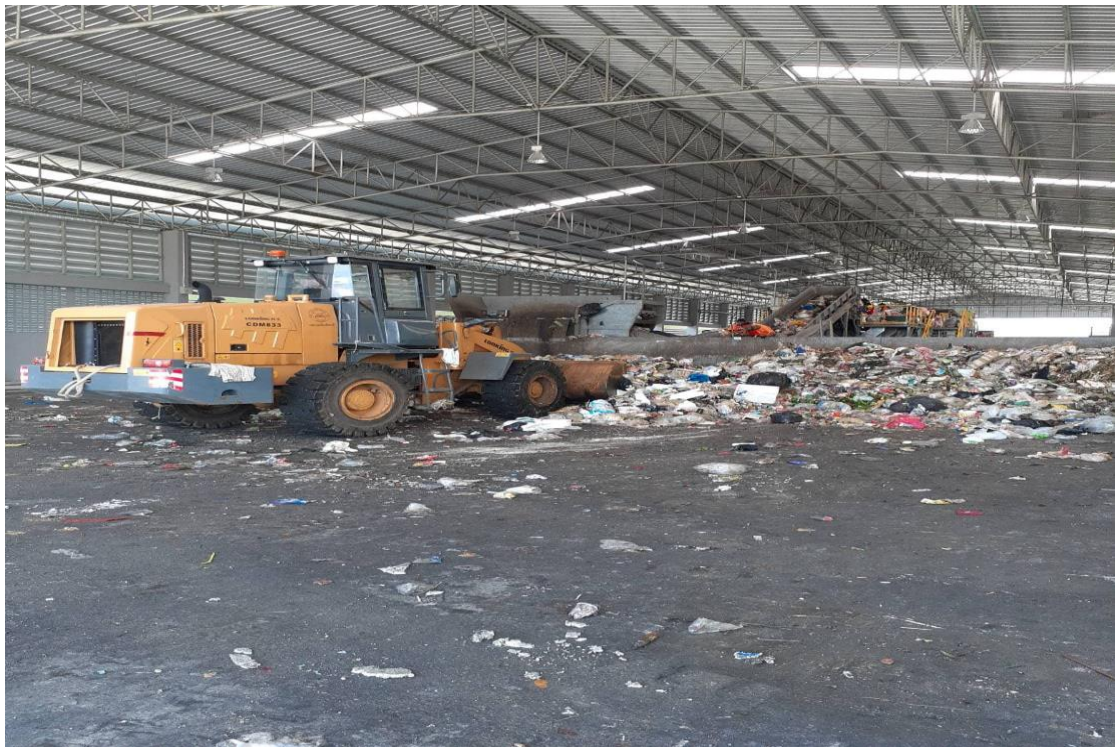
Green Office สำนักวิทยบริการ  
หมวดที่ 4 การจัดการของเสีย  
4.1.1 การจัดการของเสียในสำนักงาน  
เรื่อง เส้นทางจัดการขยะทั่วไปของ อปท.

เส้นทางขยะจากอาคาร 22 ไปยังบ่อทิ้งขยะแบบครบวงจรของ อปท. (หนองแรด)  
สถานที่กำจัดขยะมูลฝอยแบบครบวงจร ตำบลหนองแรด อำเภอยะหริ่ง จังหวัดปัตตานี



รถขนขยะจาก องค์การปกครองส่วนท้องถิ่น และรถเทศบาลนำขยะมาเทกองรวมกัน





ผ่านเข้าเครื่องเพื่อคัดแยกขยะ





ผ่านเข้าเครื่องเพื่อคัดแยกขยะ



ขยะที่เป็นพลาสติกที่ผ่านการคัดแยก





พนักงานคัดแยกขยะรีไซเคิล



พ่อค้ามารับ- ซื้อขยะรีไซเคิล





ขยะที่ผ่านการคัดแยกแล้วเพื่อจะนำมาทำปุ๋ย



โรงเรือนพักขยะเพื่อรอทำปุ๋ย





โรงเรือนผลิตปุ๋ย



ปุ๋ยที่ผ่านการผลิตแล้วบรรจุในกระสอบเพื่อรอจำหน่าย