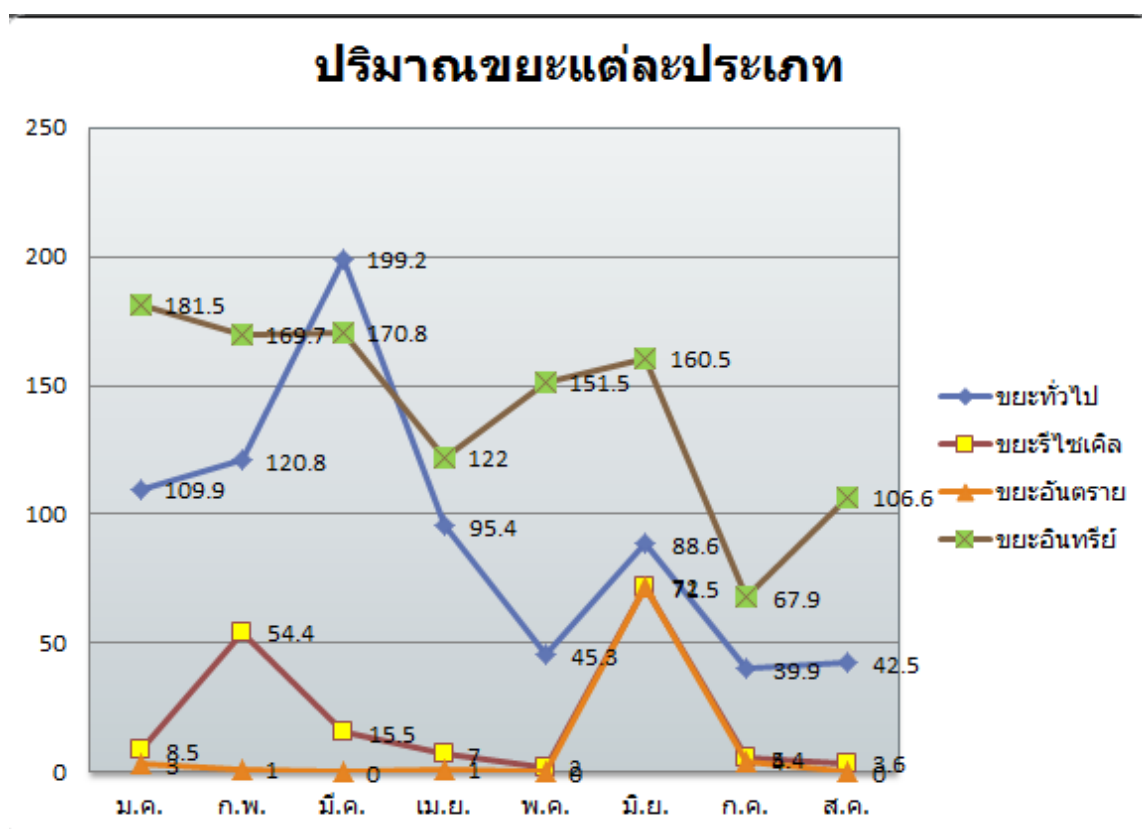
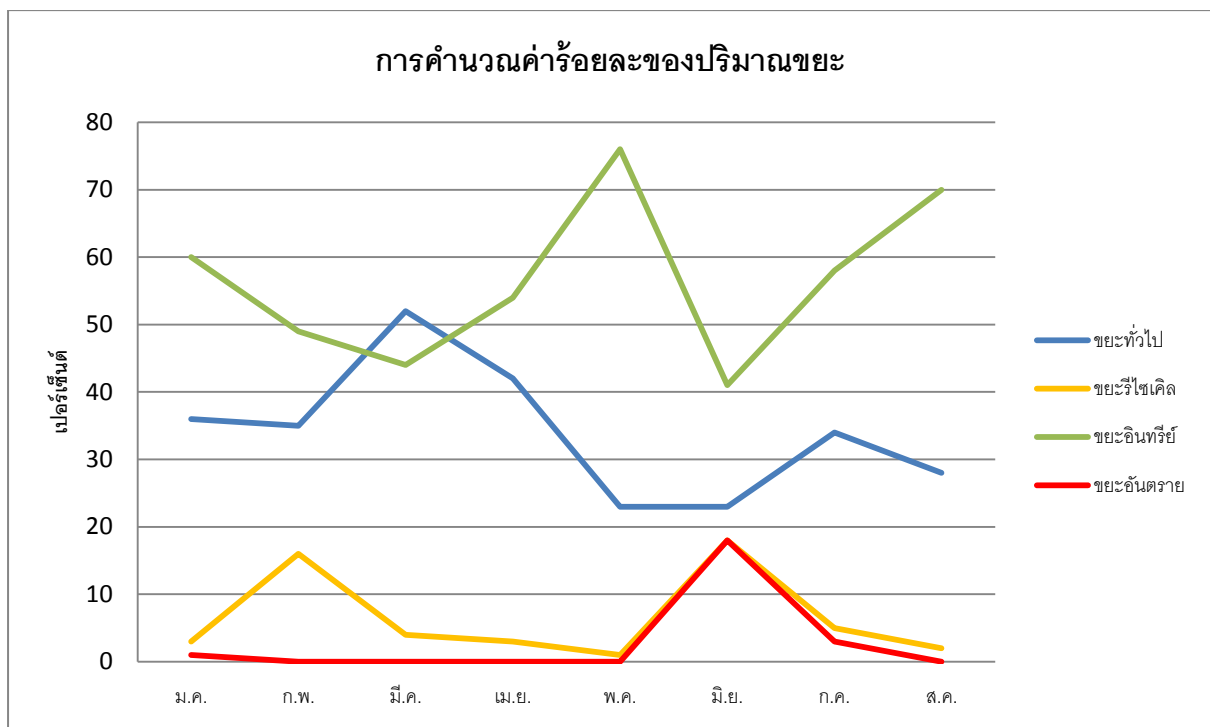


		ปริมาณขยะอาคาร 22 สำนักวิทยบริการ ปี 2564								แบบฟอร์ม 4.1(1)		
รายการขยะ	ปริมาณ (ระบุนหน่วยเป็น ก.ก.) ปี 2564											
	ม.ค.	ก.พ.	มี.ค.	เม.ย.	พ.ค.	มิ.ย.	ก.ค.	ส.ค.	ก.ย.	ต.ค.	พ.ย.	ธ.ค.
ขยะทั่วไป	110	120.8	199	95.4	45.3	88.6	39.9	42.5				
ขยะอันตราย												
หมึกพิมพ์	3	1	0	1	0	1	0	0				
หลอดไฟ	0	0	0	0	0	70.5	4	0				
ถ่ายไฟฉาย	0	0	0	0	0	0	0	0				
หมึกกากอนามัย	0	0	0	0	0	0	0	0				
รวมขยะอันตราย	3.00	1.00	0.00	1.00	0.00	71.50	4.00	0.00				
ขยะรีไซเคิล												
กระดาษขาว	0	33	0	0	0	30	0.4	0				
กระดาษสี	0	0	0	0	0	0	0	0.6				
กล่องลัง	0	10	0	0	0	35	0	1				
ขวดพลาสติก	8.5	11.4	15.5	7	2	7	4	2				
ขวดแก้ว	0	0	0	0	0	0	1	0				
รวมขยะรีไซเคิล	8.5	54.4	15.5	7	2	72	5.4	3.6				
ขยะอินทรีย์												
ใบไม้	170	155	140	120	150	152	61	87				
เศษอาหาร	11.5	14.7	30.8	2	1.5	8.5	6.9	12.4				
รวมขยะอินทรีย์	182	169.7	171	122	151.5	160.5	67.9	106.6				

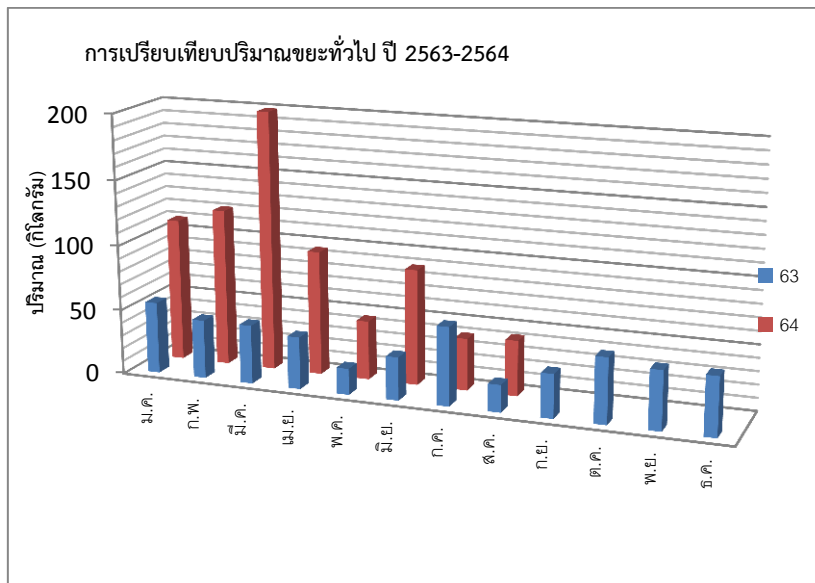


รายการขยะ	การคำนวณค่าร้อยละปริมาณขยะแต่ละประเภท							
	ปริมาณ (ระบุหน่วยเป็น ก.ก.)							
	ม.ค.	ก.พ.	มี.ค.	เม.ย.	พ.ค.	มิ.ย.	ก.ค.	ส.ค.
ขยะทั่วไป	109.9	120.8	199.2	95.4	45.3	88.6	39.9	42.5
ขยะอันตราย	3.00	1.00	0.00	1.00	0.00	71.50	4.00	0.00
ขยะรีไซเคิล / นำกลับมาใช้ใหม่	8.5	54.5	15.5	7	2	72	5.4	3.6
ขยะอินทรีย์ (ทำปุ๋ยหมัก)	181.5	169.7	170.8	122	151.5	160.5	67.9	106.6
รวมขยะทั้งหมด	302.9	346	385.5	225.4	198.8	392.6	117.2	152.7
%ขยะรีไซเคิล / นำกลับมาใช้ใหม่	3%	16%	4%	3%	1%	18%	5%	2%
%ปริมาณขยะทั่วไป(ฝังกลบ)	36%	35%	52%	42%	23%	23%	34%	28%
%ปริมาณขยะอันตราย	1%	0%	0%	0%	0%	18%	3%	0%
%ปริมาณขยะอินทรีย์	60%	49%	44%	54%	76%	41%	58%	70%

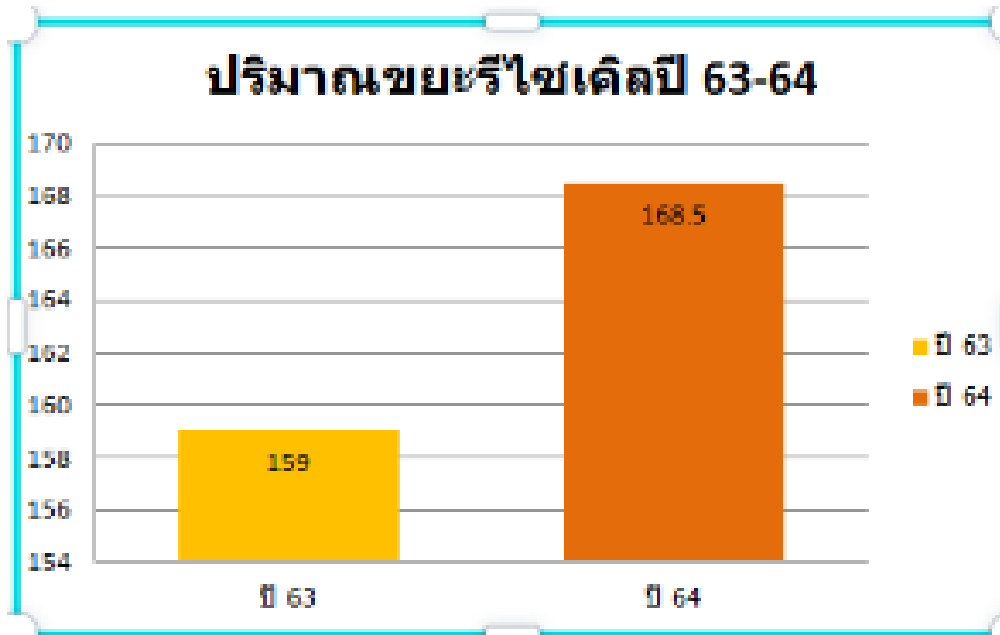


ตารางปริมาณขยะทั่วไปปี 2563 และ ปี 2564

ปี/ เดือน	ม.ค.	ก.พ.	มี.ค.	เม.ย.	พ.ค.	มิ.ย.	ก.ค.	ส.ค.	ก.ย.	ต.ค.	พ.ย.	ธ.ค.
2563	55	45	45	40	20	33	60	20.9	33.5	50	45	45
2564	109.9	120.8	199.2	95.4	45.3	88.6	39.9	42.5				

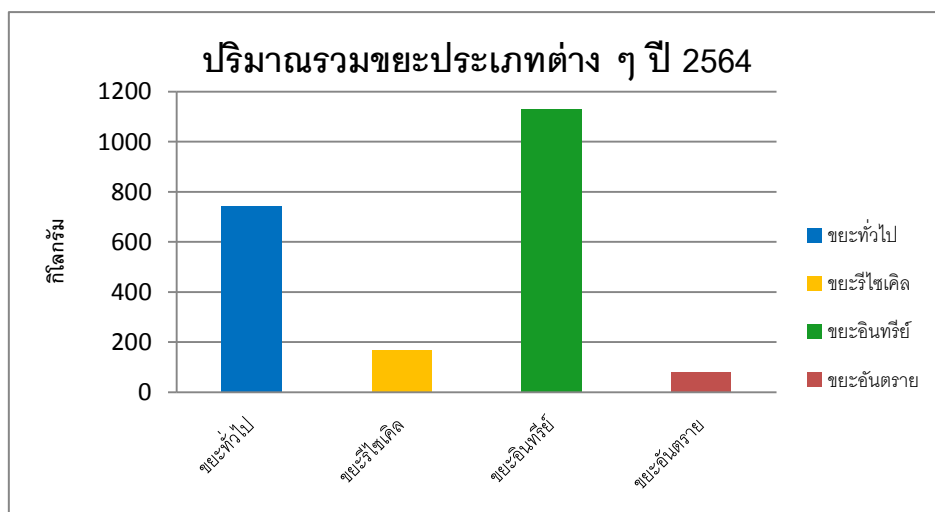


ปริมาณขยะรีไซเคิล เพิ่มขึ้นจากปี 2563 ร้อยละ 5.97



ตารางปริมาณโดยรวมขยะประเภทต่าง ๆ

ประเภทขยะ	กิโลกรัม
ขยะทั่วไป	741.6
ขยะรีไซเคิล	168.5
ขยะอินทรีย์	1130.5
ขยะอันตราย	80.5



ตารางร้อยละปริมาณขยะประเภทต่าง ๆ เทียบกับปริมาณขยะทั้งหมด (2121.1 กก.)

ประเภทขยะ	ร้อยละ
ขยะทั่วไป	34.96
ขยะรีไซเคิล	7.94
ขยะอินทรีย์	53.29
ขยะอันตราย	3.79

