

Green Office สำนักวิทยบริการ

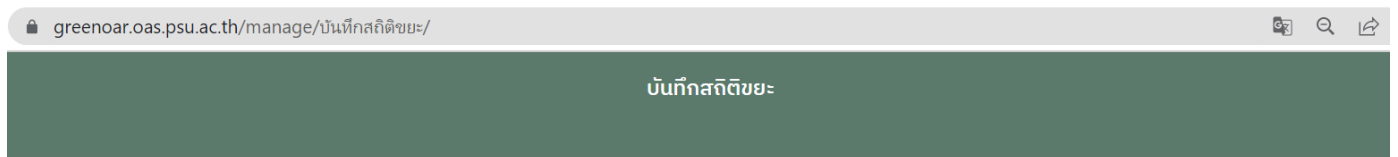
หมวดที่ 4 การจัดการของเสีย

หมวด 4.1.1 การจัดการของเสียในสำนักงาน

เรื่อง การบันทึกข้อมูลขยะ

การบันทึกข้อมูลขยะ มีการบันทึกข้อมูลขยะแต่ละประเภทลงในระบบ OAR Green เป็นรายเดือน

<https://greenoar.oas.psu.ac.th/manage/บันทึกสถิติขยะ/> ดังภาพ



ระบบบันทึกสถิติขยะ

อาคาร *
หอสมุดจอห์น เอฟ เคนเนดีเก่า (อาคาร 17)

ประเภทขยะ *

ขยะทั่วไป
 ขยะรีไซเคิล (เศษอาหาร)
 ขยะอันตราย (ใบไม้)
 ขยะอันตราย

เดือน *
มิถุนายน

ปี *
2565

ปริมาณ *
หน่วยนับ กิโลกรัม
3.3

บันทึก

สถิติขยะ

Clear filters Excel PDF Edit Delete

Show All entries Search:

ก	อาคาร	เดือน	ปี	ประเภทขยะ	ปริมาณ (กก.)
	หอสมุดจอห์น เอฟ เคนเนดีเก่า (อาคาร 17)	มิถุนายน	2565		ปริมาณ (กก.)
122	หอสมุดจอห์น เอฟ เคนเนดีเก่า (อาคาร 17)	มิถุนายน	2565	ขยะรีไซเคิล	3.30
122	หอสมุดจอห์น เอฟ เคนเนดีเก่า (อาคาร 17)	มิถุนายน	2565	ขยะอันตราย (ใบไม้)	75.00
122	หอสมุดจอห์น เอฟ เคนเนดีเก่า (อาคาร 17)	มิถุนายน	2565	ขยะทั่วไป	122.50

Showing 1 to 3 of 3 entries (filtered from 266 total entries)

สถิติขยะทั้งหมด แยกตามอาคาร

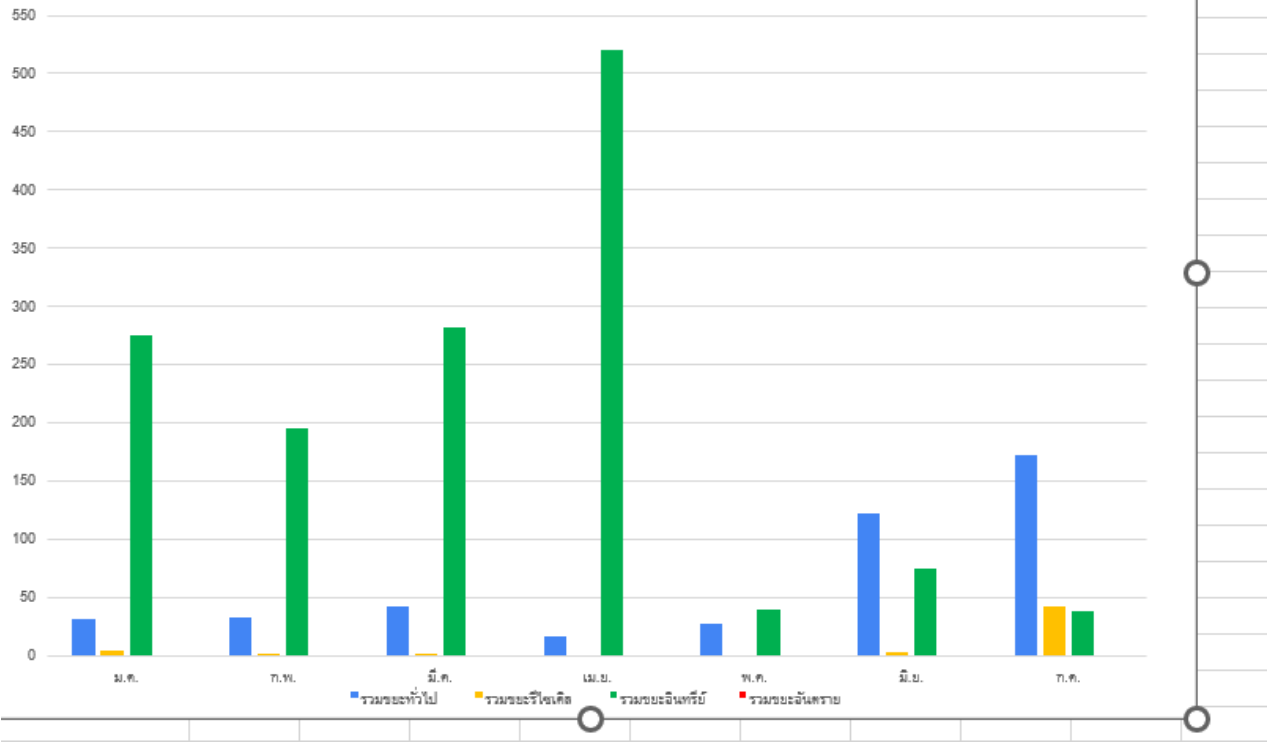
หอสมุดจอห์น เอฟ เคนเนดีเก่า (อาคาร 17)
อาคาร

สรุปข้อมูลขยะประเภทต่าง ๆ ปี 2565

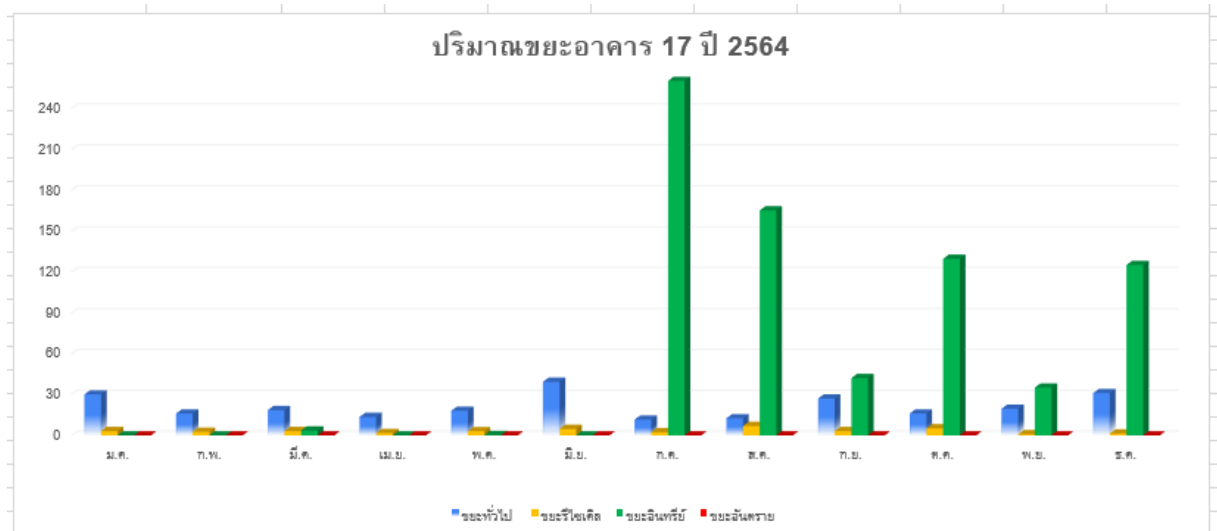
วันที่บันทึก	อาคาร	เดือน	ปี	ประเภทขยะ	ปริมาณ (กก.)
02/02/2022	หอสมุดจอห์น เอฟ. เคนเนดีเก้า (อาคาร 17)	มกราคม	2565	ขยะทั่วไป	31.50
02/02/2022	หอสมุดจอห์น เอฟ. เคนเนดีเก้า (อาคาร 17)	มกราคม	2565	ขยะรีไซเคิล	4.80
02/02/2022	หอสมุดจอห์น เอฟ. เคนเนดีเก้า (อาคาร 17)	มกราคม	2565	ขยะอินทรีย์ (ใบไม้)	275.00
03/03/2022	หอสมุดจอห์น เอฟ. เคนเนดีเก้า (อาคาร 17)	กุมภาพันธ์	2565	ขยะอินทรีย์ (ใบไม้)	195.00
03/03/2022	หอสมุดจอห์น เอฟ. เคนเนดีเก้า (อาคาร 17)	กุมภาพันธ์	2565	ขยะทั่วไป	33.50
03/03/2022	หอสมุดจอห์น เอฟ. เคนเนดีเก้า (อาคาร 17)	กุมภาพันธ์	2565	ขยะรีไซเคิล	2.20
08/04/2022	หอสมุดจอห์น เอฟ. เคนเนดีเก้า (อาคาร 17)	มีนาคม	2565	ขยะอินทรีย์ (ใบไม้)	282.00
08/04/2022	หอสมุดจอห์น เอฟ. เคนเนดีเก้า (อาคาร 17)	มีนาคม	2565	ขยะรีไซเคิล	2.30
08/04/2022	หอสมุดจอห์น เอฟ. เคนเนดีเก้า (อาคาร 17)	มีนาคม	2565	ขยะทั่วไป	42.50
27/05/2022	หอสมุดจอห์น เอฟ. เคนเนดีเก้า (อาคาร 17)	เมษายน	2565	ขยะทั่วไป	17.00
27/05/2022	หอสมุดจอห์น เอฟ. เคนเนดีเก้า (อาคาร 17)	เมษายน	2565	ขยะอินทรีย์ (ใบไม้)	520.00
27/05/2022	หอสมุดจอห์น เอฟ. เคนเนดีเก้า (อาคาร 17)	เมษายน	2565	ขยะรีไซเคิล	1.30
02/06/2022	หอสมุดจอห์น เอฟ. เคนเนดีเก้า (อาคาร 17)	พฤษภาคม	2565	ขยะทั่วไป	27.50
02/06/2022	หอสมุดจอห์น เอฟ. เคนเนดีเก้า (อาคาร 17)	พฤษภาคม	2565	ขยะอินทรีย์ (ใบไม้)	40.00
02/06/2022	หอสมุดจอห์น เอฟ. เคนเนดีเก้า (อาคาร 17)	พฤษภาคม	2565	ขยะรีไซเคิล	0.80
19/07/2022	หอสมุดจอห์น เอฟ. เคนเนดีเก้า (อาคาร 17)	มิถุนายน	2565	ขยะทั่วไป	122.50
19/07/2022	หอสมุดจอห์น เอฟ. เคนเนดีเก้า (อาคาร 17)	มิถุนายน	2565	ขยะอินทรีย์ (ใบไม้)	75.00
19/07/2022	หอสมุดจอห์น เอฟ. เคนเนดีเก้า (อาคาร 17)	มิถุนายน	2565	ขยะรีไซเคิล	3.30
01/08/2022	หอสมุดจอห์น เอฟ. เคนเนดีเก้า (อาคาร 17)	กรกฎาคม	2565	ขยะอินทรีย์ (ใบไม้)	35.00
01/08/2022	หอสมุดจอห์น เอฟ. เคนเนดีเก้า (อาคาร 17)	กรกฎาคม	2565	ขยะอินทรีย์ (เศษอาหาร)	3.00
01/08/2022	หอสมุดจอห์น เอฟ. เคนเนดีเก้า (อาคาร 17)	กรกฎาคม	2565	ขยะทั่วไป	173.00
01/08/2022	หอสมุดจอห์น เอฟ. เคนเนดีเก้า (อาคาร 17)	กรกฎาคม	2565	ขยะรีไซเคิล	42.20

ปริมาณขยะอาคาร 17 สำนักวิทยบริการ ปี 2565 แบบฟอร์ม 4.1(1)												
รายการขยะ	ปริมาณ (ระบุหน่วยเป็น กก.) ปี 2565											
	ม.ค.	ก.พ.	มี.ค.	เม.ย.	พ.ค.	มิ.ย.	ก.ค.	ส.ค.	ก.ย.	ต.ค.	พ.ย.	ธ.ค.
ขยะทั่วไป	31.5	33.5	42.5	17	27.5	122.5	173					
ขยะอันตราย												
หมึกพิมพ์	0	0	0	0	0	0	0					
หลอดไฟ	0	0	0	0	0	0	0					
ถ่ายไฟฉาย	0	0	0	0	0	0	0					
หน้ากากอนามัย	0	0	0	0	0	0	0					
รวมขยะอันตราย	0	0	0	0	0	0	0					
ขยะรีไซเคิล												
กระดาษขาว/สี	3.7	0.4	0.6	0.1	0.1	0.2	30					
กล่องลัง	0	0.6	0.3	0.2	0	0	7					
ขวดพลาสติก	1.1	1.2	1.2	1	0.7	3.1	5.2					
ขวดแก้ว	0	0	0.2	0	0	0	0					
รวมขยะรีไซเคิล	4.8	2.2	2.3	1.3	0.8	3.3	42.2					
ขยะอินทรีย์												
ใบไม้	275	195	282	520	40	75	35					
เศษอาหาร	0	0	0	0	0	0	3					
รวมขยะอินทรีย์	275	195	282	520	40	75	38					

ขยะประเภทต่าง ๆ ปี 2565

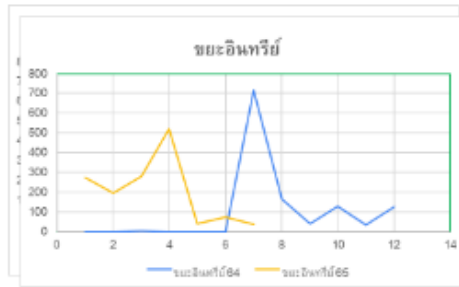
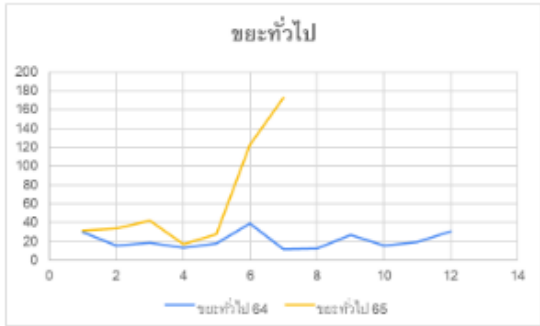


		ปริมาณขยะอาคาร 17 สำนักวิทยบริการ ปี 2564										
		ปริมาณ (ระบุหน่วยเป็น ก.ก.) ปี 2564										
รายการขยะ	ม.ค.	ก.พ.	มี.ค.	เม.ย.	พ.ค.	มิ.ย.	ก.ค.	ส.ค.	ก.ย.	ต.ค.	พ.ย.	ธ.ค.
ขยะทั่วไป	30	16	18.5	13.5	18	39.25	11.5	12.5	27	16	19.5	31
ขยะอันตราย												
หมึกพิมพ์	0	0	0	0	0	0	0	0	0	0	0	0
หลอดไฟ	0	0	0	0	0	0	0	0	0	0	0	0
ถ่ายไฟฉาย	0	0	0	0	0	0	0	0	0	0	0	0
หมึกกาโกนามัย	0	0	0	0	0	0	0	0	0	0	0	0
รวมขยะอันตราย	0.00	0.00	0.00	0.00	0.00	0.00	0.00	0.00	0.00	0.00	0.00	0.00
ขยะรีไซเคิล												
กระดาษขาว/สี	0.3	0	0.6	0.1	0.3	0	0.2	1	1.8	0.4	0.2	0
กล่องลัง	0.7	0.7	0.3	0.3	0.7	0.5	0.8	2.1	0	0.9	0	0.1
ขวดพลาสติก	2.1	1.9	2.2	1.3	2	4.2	1.3	3.8	1.3	3.8	0.4	1.2
ขวดแก้ว	0	0	0	0	0	0	0	0	0	0	0.2	0
รวมขยะรีไซเคิล	3.1	2.6	3.1	1.7	3	4.7	2.3	6.9	3.1	5.1	0.8	1.3
ขยะอินทรีย์												
ใบไม้	0	0	0	0	0	0	715	165	40	122	35	125
เศษอาหาร	0	0	3.5	0	0.2	0	0	0	2	7.5	0	0
รวมขยะอินทรีย์	0	0	3.5	0	0.2	0	715	165	42	129.5	35	125



เปรียบเทียบปริมาณขยะ ปี 2564 และปี 2565

เปรียบเทียบขยะประเภทต่าง ๆ ปี 2564 และ ปี 2565



เปรียบเทียบปริมาณขยะ ปี 2564 และปี 2565 ในรอบ 7 เดือน

