



บันทึกข้อความ

ส่วนงาน สำนักวิทยบริการ

โทร. 1433

ที่ มอ 017.1/64-3.2

วันที่ 31 สิงหาคม 2564

เรื่อง ขอส่งรายงานการใช้ไฟฟ้า อาคาร 22 สำนักวิทยบริการ

เรียน ผู้อำนวยการสำนักวิทยบริการ

ตามคำสั่งสำนักวิทยบริการ มหาวิทยาลัยสงขลานครินทร์ ที่ 05/2564 ลงวันที่ 10 กุมภาพันธ์ 2564 ได้แต่งตั้งคณะกรรมการขับเคลื่อนโครงการพัฒนาสำนักงานสีเขียว สำนักวิทยบริการ และมอบหมายให้คณะทำงานแต่ละหมวดดำเนินงานเพื่อขับเคลื่อนโครงการพัฒนาสำนักงานสีเขียวของสำนักวิทยบริการ ให้บรรลุตามเป้าหมายที่กำหนดไว้ แล้วนั้น บัดนี้ คณะอนุกรรมการหมวด 3 ขอส่งรายงานผลการใช้ไฟฟ้า อาคาร 22 สำนักวิทยบริการ ตั้งแต่ เดือนมกราคม 2563 – สิงหาคม 2564 ตามรายละเอียดในเอกสารแนบ

จึงเรียนมาเพื่อโปรดทราบ

(นายสมบัติ นพจนสุภาพ)

ประธานหมวด 3

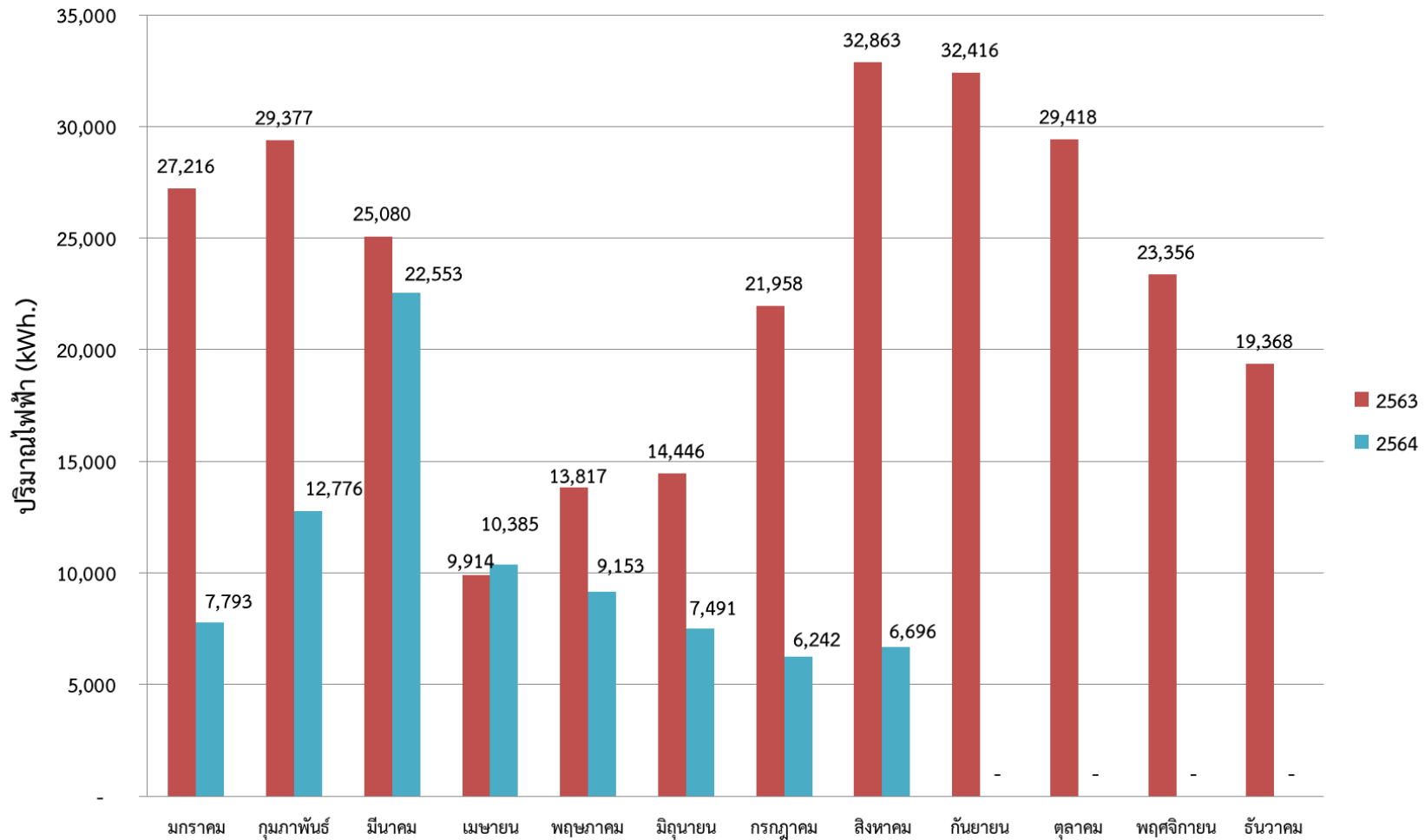
(ผู้ช่วยศาสตราจารย์ ดร.สมพร ช่วยอารีย์)

ผู้อำนวยการสำนักวิทยบริการ

ตารางปริมาณการใช้ไฟฟ้า อาคารสำนักวิทยบริการ พ.ศ. 2563 - 2564

เดือน	พ.ศ. 2563			พ.ศ. 2564			การเปลี่ยนแปลง		
	จำนวนคน (คน)	ปริมาณไฟฟ้า (kWh.)	การใช้ไฟฟ้าเฉลี่ย/คน (kWh.)	จำนวนคน (คน)	ปริมาณไฟฟ้า (kWh.)	การใช้ไฟฟ้าเฉลี่ย/คน (kWh.)	เพิ่มขึ้น (kWh.)	ลดลง (kWh.)	เปอร์เซ็นต์ (%)
มกราคม	13,476	27,216	2.02	953	7,793	8.18	-	19,423	71.37
กุมภาพันธ์	16,379	29,377	1.79	7,329	12,776	1.74	-	16,601	56.51
มีนาคม	10,188	25,080	2.46	13,272	22,553	1.70	-	2,527	10.08
เมษายน	1,108	9,914	8.95	2,878	10,385	3.61	471	-	4.54
พฤษภาคม	881	13,817	15.68	678	9,153	13.50	-	4,664	33.76
มิถุนายน	2,692	14,446	5.37	990	7,491	7.57	-	6,955	48.14
กรกฎาคม	9,233	21,958	2.38	687	6,242	9.09	-	15,716	71.57
สิงหาคม	20,026	32,863	1.64	672	6,696	9.96	-	26,167	79.62
กันยายน	17,089	32,416	1.90	-	-	-	-	-	-
ตุลาคม	16,536	29,418	1.78	-	-	-	-	-	-
พฤศจิกายน	9,819	23,356	2.38	-	-	-	-	-	-
ธันวาคม	9,081	19,368	2.13	-	-	-	-	-	-
รวมทั้งสิ้น	126,508	279,229	-	27,459	83,089	-	-	-	-
เฉลี่ย	10,542	23,269	2.21	3,432	10,386	3.03	-	-	-

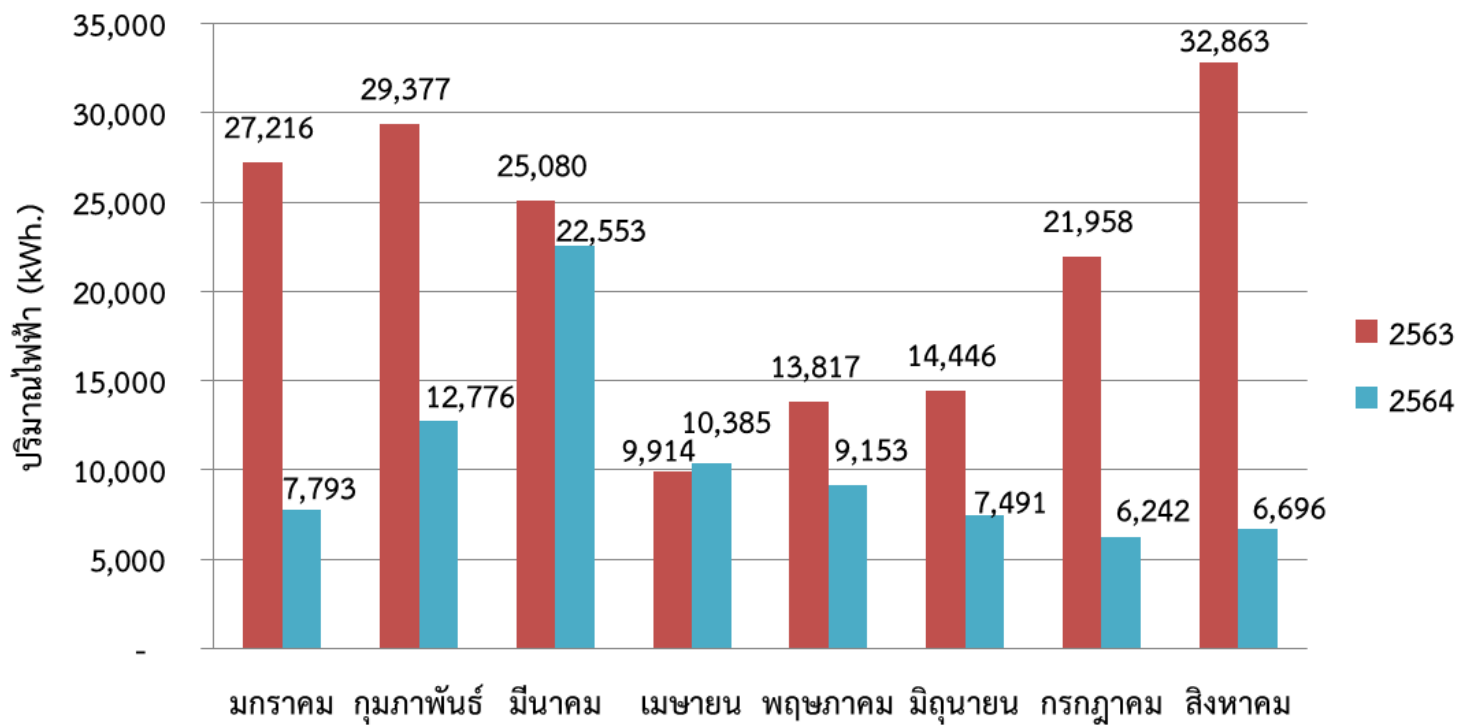
กราฟแสดงการใช้ไฟฟ้า อาคารสำนักวิทยบริการ พ.ศ. 2563 - 2564



ตารางเปรียบเทียบปริมาณการใช้ไฟฟ้า อาคารสำนักวิทยบริการ พ.ศ. 2563 - 2564 (มกราคม - สิงหาคม)

เดือน	พ.ศ. 2563			พ.ศ. 2564			การเปลี่ยนแปลง		
	จำนวนคน	ปริมาณไฟฟ้า	การใช้ไฟฟ้าเฉลี่ย/คน	จำนวนคน	ปริมาณไฟฟ้า	การใช้ไฟฟ้าเฉลี่ย/คน	เพิ่มขึ้น	ลดลง	เปอร์เซ็นต์
	(คน)	(kWh.)	(kWh.)	(คน)	(kWh.)	(kWh.)	(kWh.)	(kWh.)	(%)
มกราคม	13,476	27,216	2.02	953	7,793	8.18	-	19,423	71.37
กุมภาพันธ์	16,379	29,377	1.79	7,329	12,776	1.74	-	16,601	56.51
มีนาคม	10,188	25,080	2.46	13,272	22,553	1.70	-	2,527	10.08
เมษายน	1,108	9,914	8.95	2,878	10,385	3.61	471.00	-	4.75
พฤษภาคม	881	13,817	15.68	678	9,153	13.50	-	4,664	33.76
มิถุนายน	2,692	14,446	5.37	990	7,491	7.57	-	6,955	48.14
กรกฎาคม	9,233	21,958	2.38	687	6,242	9.09	-	15,716	71.57
สิงหาคม	20,026	32,863	1.64	672	6,696	9.96	-	26,167	79.62
รวมทั้งสิ้น	73,983	174,671	-	27,459	83,089	-	-	91,582	52.43
เฉลี่ย	9,247.88	21,833.88	2.36	3,432.38	10,386.13	3.03	-	-	-

กราฟแสดงการเปรียบเทียบการใช้ไฟฟ้า อาคารสำนักวิทยบริการ
พ.ศ. 2563 -2564 (มกราคม - สิงหาคม)



สรุปการใช้ทรัพยากรไฟฟ้า สำนักวิทยบริการ มหาวิทยาลัยสงขลานครินทร์

ในปี 2564 สำนักวิทยบริการมีผลการดำเนินงานตั้งแต่เดือนมกราคมถึงสิงหาคม สามารถลดการใช้ไฟฟ้าลงได้ 91,582 กิโลวัตต์-ชั่วโมง คิดเป็นร้อยละ 52.43 เมื่อเทียบกับช่วงเวลาเดียวกันกับปี 2563 เนื่องจากสำนักวิทยบริการ มีมาตรการรณรงค์การประหยัดไฟฟ้า โดยดำเนินการตามมาตรการต่าง ๆ เช่น มีการเปลี่ยนเครื่องปรับอากาศเป็นแบบอินเวอร์เตอร์ และมีการเปลี่ยนหลอดไฟฟ้าเป็นหลอด LED เพื่อการประหยัดไฟมากขึ้น รวมทั้งมีการใช้พลังงานทดแทนจากพลังงานแสงอาทิตย์โซลาร์เซลล์ และมีการกำหนดข้อตกลงใน TOR ของบุคลากรในการดำเนินการให้บรรลุเป้าหมายของการดำเนินงานสำนักงานสีเขียวของสำนักวิทยบริการ