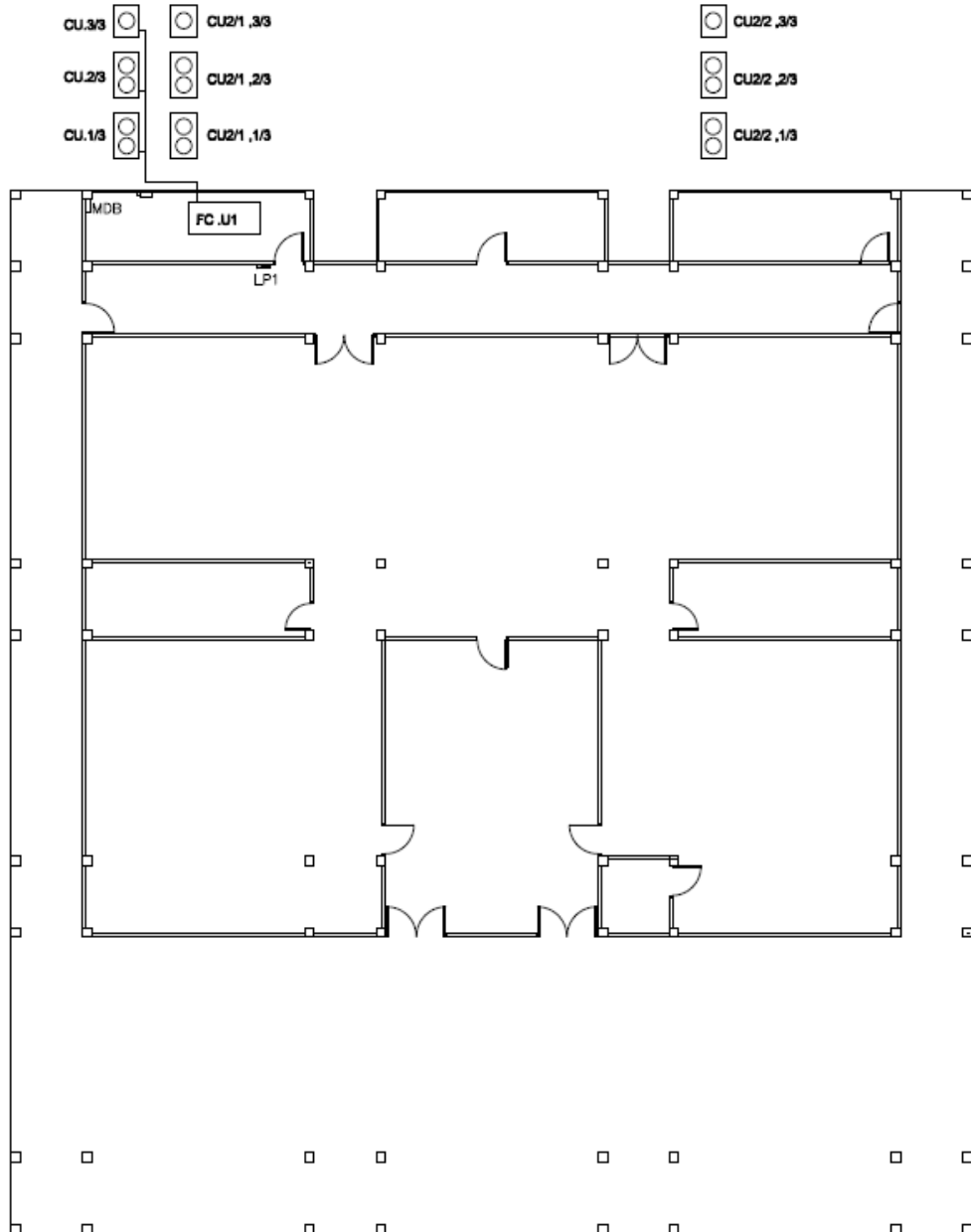


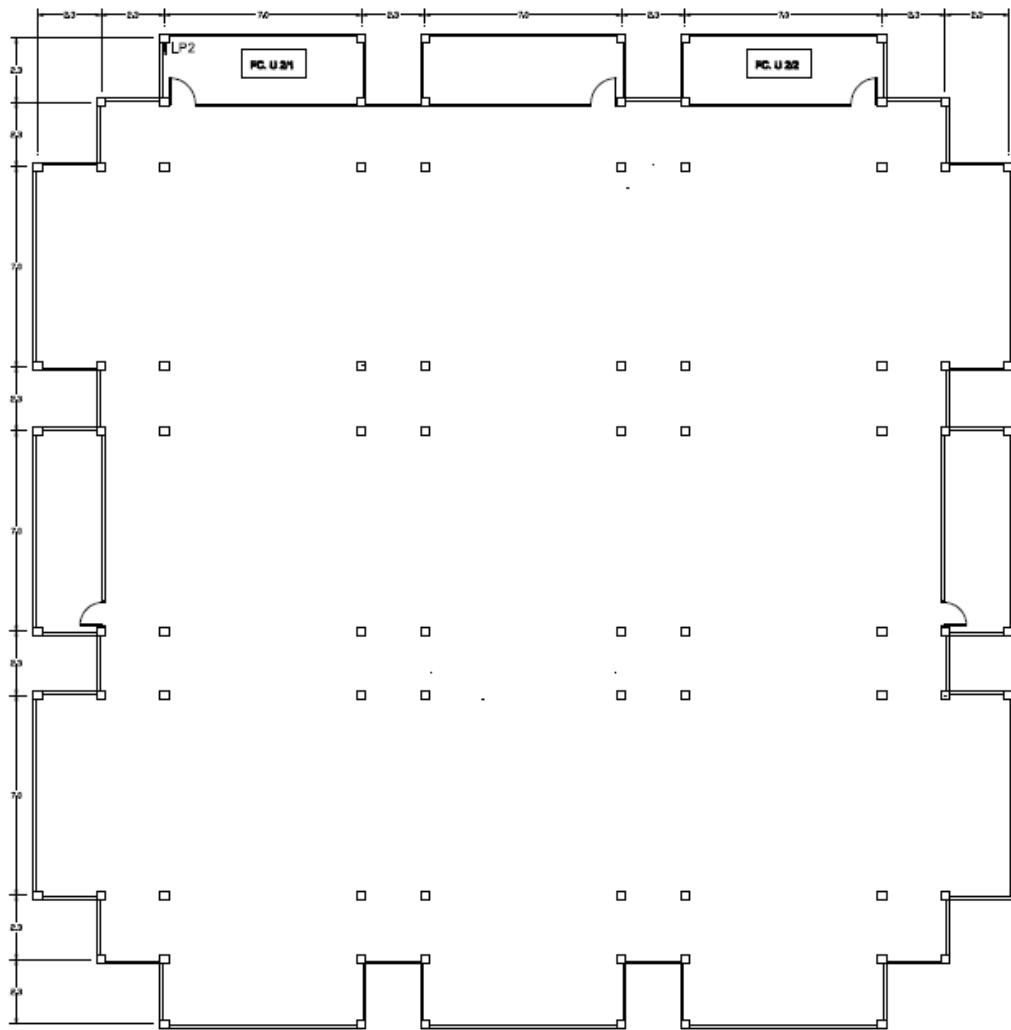
รายงานการตรวจเช็คระบบเครื่องปรับอากาศ

หอสมุด จอห์น เอฟ เคนเนดี (อาคาร 17) สำนักวิทยบริการ

1. ข้อมูลเครื่องปรับอากาศ ขนาด จำนวน ตำแหน่งที่ตั้ง



แบบแสดงตำแหน่งเครื่องปรับอากาศ ชั้น 1 อาคาร 17



แบบแสดงตำแหน่งเครื่องปรับอากาศ อาคาร 17 ชั้น2



ภาพที่ 1 แสดงการล้างแผงกรองอากาศ



ภาพที่ 2 แสดงการตรวจเช็คระบบไฟฟ้าคอนเดนซิ่งยูนิต

ชื่อเอกสาร : แบบบันทึกการบำรุงรักษาเครื่องปรับอากาศ

ยี่ห้อ.....ทาศากิ..... ขนาด.....350,000.....ปีที่ยู เลขครุภัณฑ์.....วทก 4120 - 001 - 001 - 1/3 - 36/ง.....

ที่ตั้ง.....ห้องปรับอากาศ..... อาคาร...17..... ชั้น.....1.....

รายละเอียดการตรวจสอบ	ผลการตรวจสอบ		หมายเหตุ
	ปกติ	ผิดปกติ	
1. Fan Coil Unit	√		
1. ตรวจสอบสภาพทั่วไปของตัวเครื่องและอุปกรณ์ประกอบ	√		
2. ตรวจสอบและทำความสะอาดแผ่นกรองอากาศ และคอยล์เย็น	√		
3. ตรวจสอบและทำความสะอาดใบพัดลมคอยล์เย็น	√		
4. ตรวจสอบและหล่อลื่นมอเตอร์พัดลมและเช็คความตึงสายพาน	√		
5. ตรวจสอบและทำความสะอาดขั้วต่อสายไฟและอุปกรณ์อื่น ๆ	√		
6. ตรวจสอบแรงดันและกระแสไฟฟ้า	√		
2. Condensing Unit	√		
1. ตรวจสอบสภาพทั่วไปของตัวเครื่องและอุปกรณ์ประกอบ	√		
2. ตรวจสอบและทำความสะอาดคอยล์ร้อน	√		
3. ตรวจสอบและทำความสะอาดใบพัดลมคอยล์ร้อน	√		
4. ตรวจสอบและหล่อลื่นมอเตอร์พัดลม	√		
5. ตรวจสอบและทำความสะอาดขั้วต่อสายไฟและอุปกรณ์อื่น ๆ	√		
6. ตรวจสอบ/บำรุงรักษาวัลวบริการ	√		
7. ตรวจสอบเช็คการรั่วของสารทำความเย็น	√		
8. ตรวจสอบแรงดันและกระแสไฟฟ้า	√		

จุดที่พบว่าชำรุด

- 1.....
- 2.....
- 3.....

การแก้ไข

- 1.....
- 2.....
- 3.....

ผู้ตรวจสอบ 1.....นายสมบัติ นพจนสุภาพ.....
2.....นายสุรเชษฐ์ สังข์ทอง.....
3.....

วันที่.....14...เดือน.....มีนาคม.....พ.ศ.....2565.....

ชื่อเอกสาร : แบบบันทึกการบำรุงรักษาเครื่องปรับอากาศ

ยี่ห้อ.....ทาศากิ..... ขนาด.....350,000.....ปีที่ยู เลขครุภัณฑ์.....วทก 4120 - 001 - 001 - 2/3 - 36/ง.....

ที่ตั้ง.....ห้องปรับอากาศ..... อาคาร...17..... ชั้น.....2.....

รายละเอียดการตรวจสอบ	ผลการตรวจสอบ		หมายเหตุ
	ปกติ	ผิดปกติ	
1. Fan Coil Unit	√		
1. ตรวจสอบสภาพทั่วไปของตัวเครื่องและอุปกรณ์ประกอบ	√		
2. ตรวจสอบและทำความสะอาดแผ่นกรองอากาศ และคอยล์เย็น	√		
3. ตรวจสอบและทำความสะอาดใบพัดลมคอยล์เย็น	√		
4. ตรวจสอบและหล่อลื่นมอเตอร์พัดลมและเช็คความตึงสายพาน	√		
5. ตรวจสอบและทำความสะอาดขั้วต่อสายไฟและอุปกรณ์อื่น ๆ	√		
6. ตรวจสอบแรงดันและกระแสไฟฟ้า	√		
2. Condensing Unit	√		
1. ตรวจสอบสภาพทั่วไปของตัวเครื่องและอุปกรณ์ประกอบ	√		
2. ตรวจสอบและทำความสะอาดคอยล์ร้อน	√		
3. ตรวจสอบและทำความสะอาดใบพัดลมคอยล์ร้อน	√		
4. ตรวจสอบและหล่อลื่นมอเตอร์พัดลม	√		
5. ตรวจสอบและทำความสะอาดขั้วต่อสายไฟและอุปกรณ์อื่น ๆ	√		
6. ตรวจสอบ/บำรุงรักษาวัลวบริการ	√		
7. ตรวจสอบเช็คการรั่วของสารทำความเย็น	√		
8. ตรวจสอบแรงดันและกระแสไฟฟ้า	√		

จุดที่พบว่าชำรุด

- 1.....
- 2.....
- 3.....

การแก้ไข

- 1.....
- 2.....
- 3.....

ผู้ตรวจสอบ 1.....นายสมบัติ นพจนสุภาพ.....

2.....นายสุรเชษฐ์ สังข์ทอง.....

3.....

วันที่.....15...เดือน.....มีนาคม.....พ.ศ.....2565.....

ชื่อเอกสาร : แบบบันทึกการบำรุงรักษาเครื่องปรับอากาศ

ยี่ห้อ.....ทาศากิ..... ขนาด.....350,000.....ปีที่ยู เลขครุภัณฑ์.....วทก 4120 - 001 - 001 - 3/3 - 36/ง.....

ที่ตั้ง.....ห้องปรับอากาศ..... อาคาร...17..... ชั้น.....2.....

รายละเอียดการตรวจสอบ	ผลการตรวจสอบ		หมายเหตุ
	ปกติ	ผิดปกติ	
1. Fan Coil Unit	√		
1. ตรวจสอบสภาพทั่วไปของตัวเครื่องและอุปกรณ์ประกอบ	√		
2. ตรวจสอบและทำความสะอาดแผ่นกรองอากาศ และคอยล์เย็น	√		
3. ตรวจสอบและทำความสะอาดใบพัดลมคอยล์เย็น	√		
4. ตรวจสอบและหล่อลื่นมอเตอร์พัดลมและเช็คความตึงสายพาน	√		
5. ตรวจสอบและทำความสะอาดขั้วต่อสายไฟและอุปกรณ์อื่น ๆ	√		
6. ตรวจสอบแรงดันและกระแสไฟฟ้า	√		
2. Condensing Unit	√		
1. ตรวจสอบสภาพทั่วไปของตัวเครื่องและอุปกรณ์ประกอบ	√		
2. ตรวจสอบและทำความสะอาดคอยล์ร้อน	√		
3. ตรวจสอบและทำความสะอาดใบพัดลมคอยล์ร้อน	√		
4. ตรวจสอบและหล่อลื่นมอเตอร์พัดลม	√		
5. ตรวจสอบและทำความสะอาดขั้วต่อสายไฟและอุปกรณ์อื่น ๆ	√		
6. ตรวจสอบ/บำรุงรักษาวัลวบริการ	√		
7. ตรวจสอบเช็คการรั่วของสารทำความเย็น	√		
8. ตรวจสอบแรงดันและกระแสไฟฟ้า	√		

จุดที่พบว่าชำรุด

1.....

2.....

3.....

การแก้ไข

1.....

2.....

3.....

ผู้ตรวจสอบ 1.....นายสมบัติ นพจนสุภาพ.....

2.....นายสุรเชษฐ์ สังข์ทอง.....

3.....

วันที่.....16...เดือน.....มีนาคม.....พ.ศ.....2565.....