

Green Office สำนักวิทยบริการ

หมวดที่ 4 การจัดการของเสีย

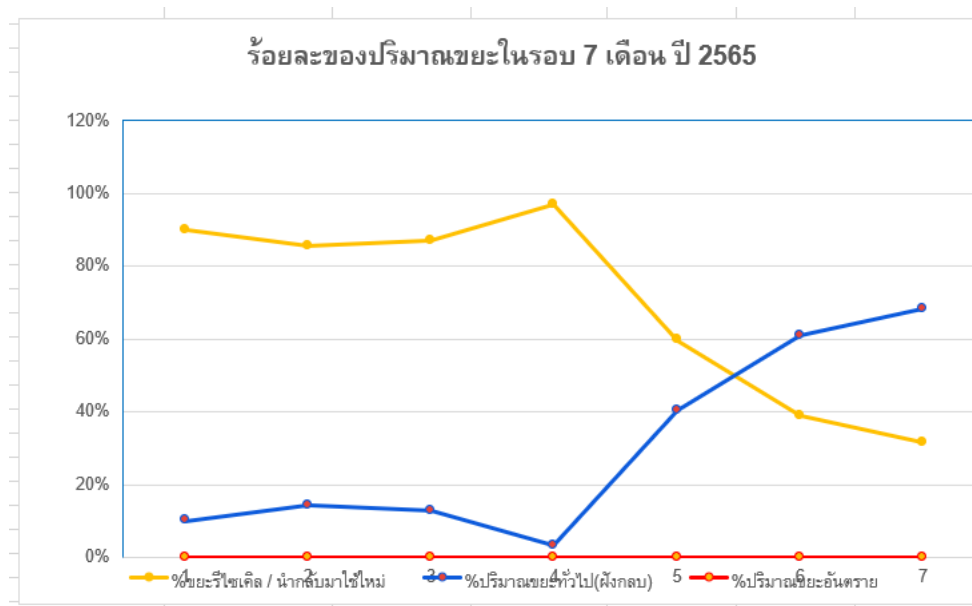
หมวด 4.1.2 การจัดการของเสียในสำนักงาน

เรื่อง ร้อยละของปริมาณขยะที่นำขยะกลับมาใช้ใหม่

รายการขยะ	การคำนวณปริมาณขยะ อาคาร 17 ปี 2565										
	ปริมาณ (ระบุนหน่วยเป็น ก.ก. หรือ ลิตร)								ส.ค.	ก.ย.	ต.ค.
	ม.ค.	ก.พ.	มี.ค.	เม.ย.	พ.ค.	มิ.ย.	ก.ค.	ก.ค.			
ขยะทั่วไป	31.5	33.5	42.5	17	27.5	122.5	173				
ขยะอันตราย											
ขยะรีไซเคิล / เศษอาหาร/ใบไม้ นำกลับมาใช้ใหม่	0.00	0.00	0.00	0.00	0.00	0.00	0.00				
รวมขยะทั้งหมด	311.30	230.70	326.80	538.30	68.30	200.80	253.20				
%ขยะรีไซเคิล / นำกลับมาใช้ใหม่	90%	85%	87%	97%	60%	39%	32%				
%ปริมาณขยะทั่วไป(ฝังกลบ)	10%	15%	13%	3%	40%	61%	68%				
%ปริมาณขยะอันตราย	0%	0%	0%	0%	0%	0%	0%				

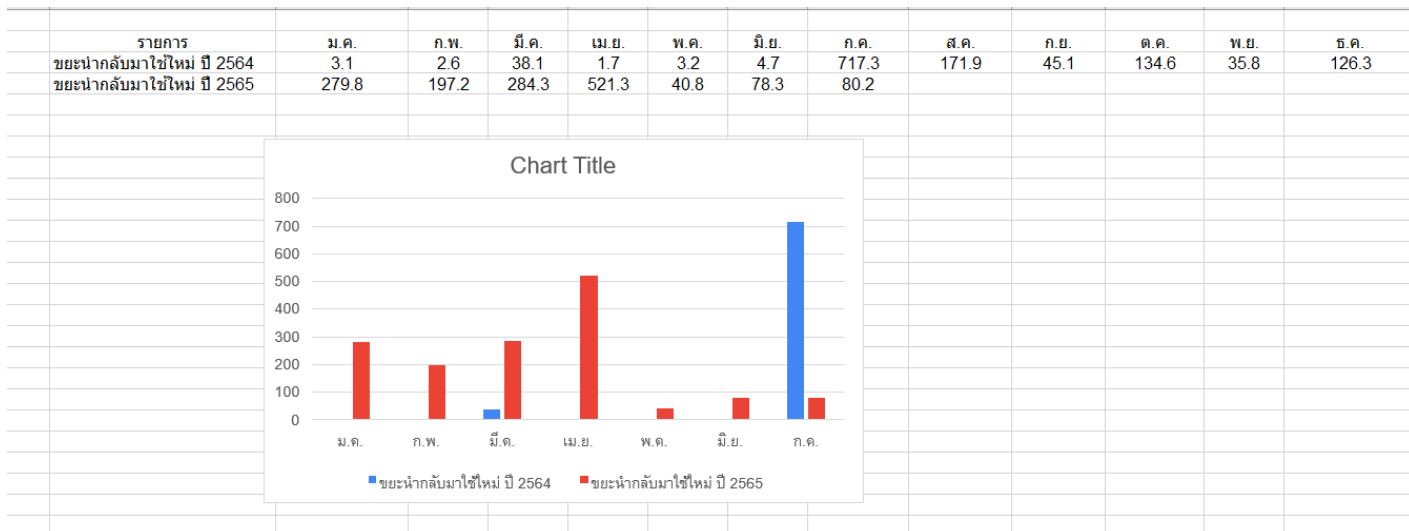
ร้อยละของปริมาณขยะที่นำกลับมาใช้ใหม่ = (ปริมาณขยะที่นำกลับมาใช้ใหม่ x 100)/ปริมาณขยะสะสมที่เกิดขึ้นทั้งหมด

ร้อยละของปริมาณขยะกลับมาใช้ใหม่รวม 7 เดือน = $[(279.8+197.2+284.3+521.3+40.8+78.3+80.2) \div (311.3+230.7+326.8+538.3+68.3+200.8+253.2)] = 76.78\%$

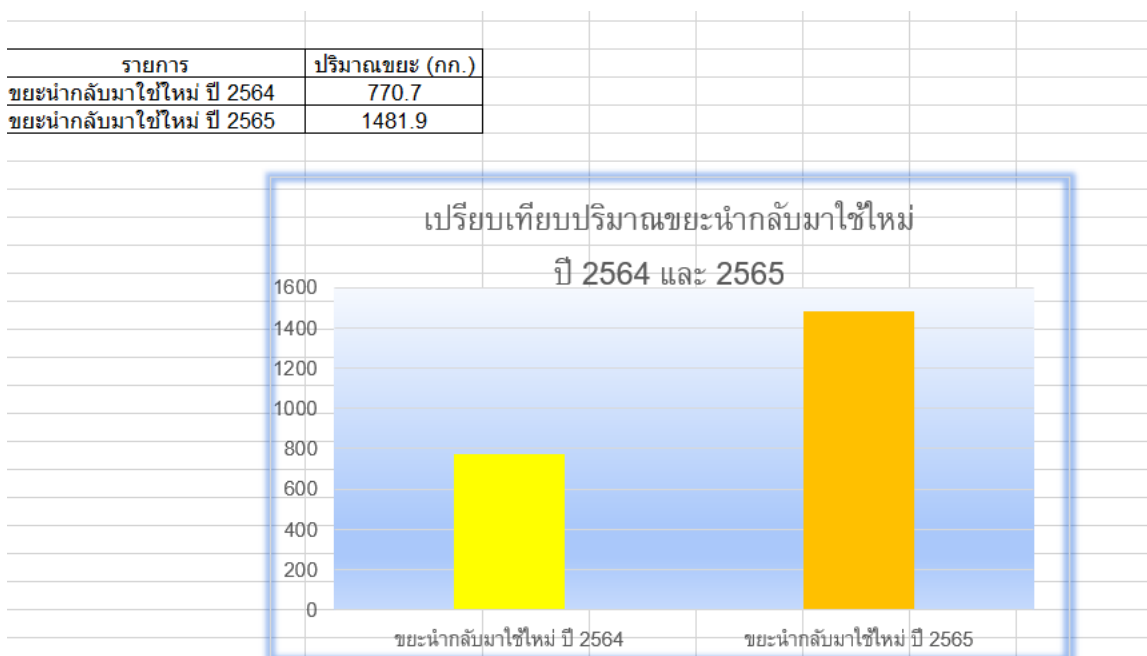


สรุป ในปี 2565 ร้อยละของปริมาณขยะที่นำกลับมาใช้ใหม่ = 76.78

ปริมาณขยะที่นำกลับมาใช้ใหม่เปรียบเทียบปี 2564 และปี 2565 แยกเป็นรายเดือน



ปริมาณขยะที่นำกลับมาใช้ใหม่เปรียบเทียบปี 2564 และปี 2565 แยกเป็นรายปี



สรุป ปริมาณของเสียที่นำกลับมาใช้ใหม่เพิ่มขึ้นจากปี 2564 ร้อยละ 92.28

(เป้าหมายการนำของเสียกลับมาใช้ใหม่ เพิ่มขึ้นร้อยละ 2)