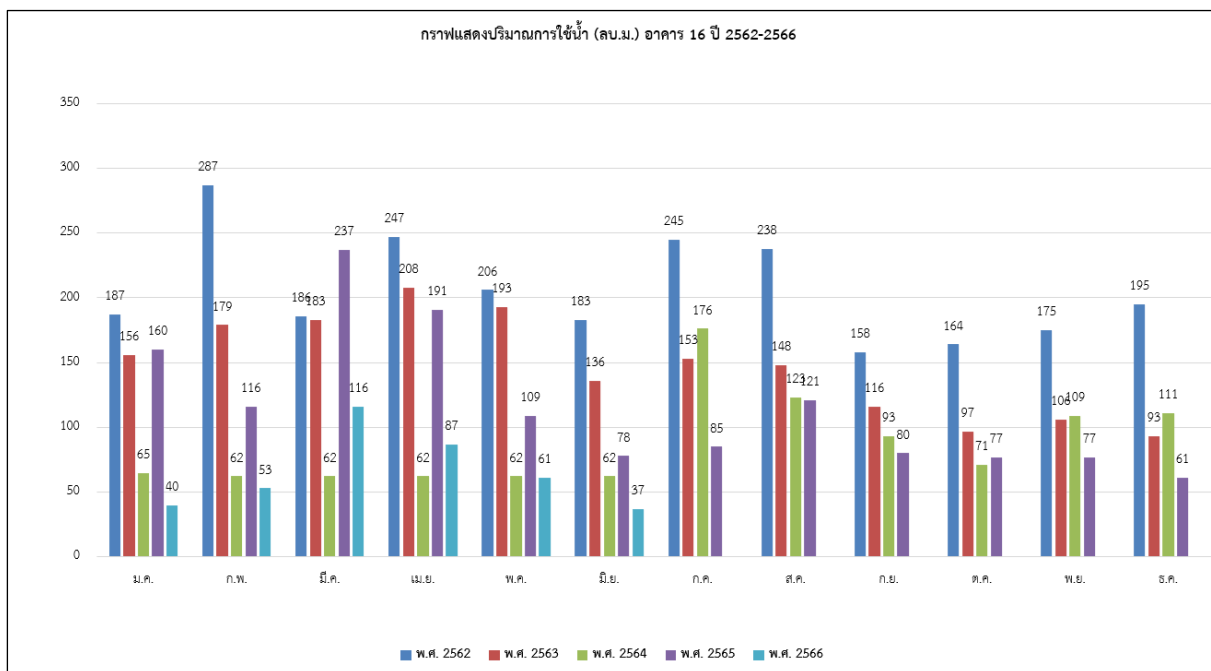


ตารางที่ 1 แสดงปริมาณการใช้น้ำอาคาร 16 ปี 2562 – 2566

ตารางที่ 1 แสดงปริมาณการใช้น้ำอาคาร 16 ปี 2562-2566															
ตารางปริมาณใช้น้ำเลขมิเตอร์ B16 อาคาร 16															
เดือน	พ.ศ.2562			พ.ศ.2563			พ.ศ.2564			พ.ศ.2565			พ.ศ.2566		
	จำนวน	ปริมาณน้ำ	ใช้น้ำ/คน	จำนวน	ปริมาณน้ำ	ใช้น้ำ/คน	จำนวน	ปริมาณน้ำ	ใช้น้ำ/คน	จำนวน	ปริมาณน้ำ	ใช้น้ำ/คน	จำนวน	ปริมาณน้ำ	ใช้น้ำ/คน
	(คน)	(ลบ.ม.)	(ลบ.ม)	(คน)	(ลบ.ม.)	(ลบ.ม)	(คน)	(ลบ.ม.)	(ลบ.ม)	(คน)	(ลบ.ม.)	(ลบ.ม)	(คน)	(ลบ.ม.)	(ลบ.ม)
ม.ค.	37	187	5.05	29	156	5.38	22	65	3.42	22	160	7.27	637	40	0.06
ก.พ.	81	287	3.54	30	179	5.97	22	62.34	3.28	22	116	5.27	67	53	0.79
มี.ค.	31	186	6.00	26	183	7.04	22	62.34	3.28	22	237	10.77	121	116	0.96
เม.ย.	26	247	9.50	22	208	9.45	22	62.34	3.28	22	191	8.68	25	87	3.48
พ.ค.	25	206	8.24	21	193	9.19	22	62.34	3.28	22	109	4.95	41	61	1.49
มิ.ย.	38	183	4.82	21	136	6.48	22	62.34	3.28	530	78	0.15	58	37	0.64
ก.ค.	44	245	5.57	21	153	7.29	22	176	9.27	784	85	0.11			
ส.ค.	58	238	4.10	21	148	7.05	22	123	6.47	537	121	0.23			
ก.ย.	64	158	2.47	21	116	5.52	22	93	4.89	517	80	0.15			
ต.ค.	43	164	3.81	21	97	4.62	22	71	3.74	54	77	1.43			
พ.ย.	67	175	2.61	21	106	5.05	22	109	5.74	714	77	0.11			
ธ.ค.	89	195	2.19	21	93	4.43	22	111	5.84	715	61	0.09			
รวม	603	2471	57.91	275	1768	77	264	1060	56	3961	1392	39	949	394	7
เฉลี่ย	50	205.92	4.83	23	147.33	6.45	19	88.32	4.65	330	116	3.27	79	32.83	0.62

หมายเหตุ: ปี 2564 ช่วงเดือนกุมภาพันธ์-มิถุนายน 64 มิเตอร์เสียใส่ค่าเฉลี่ยปริมาณน้ำ

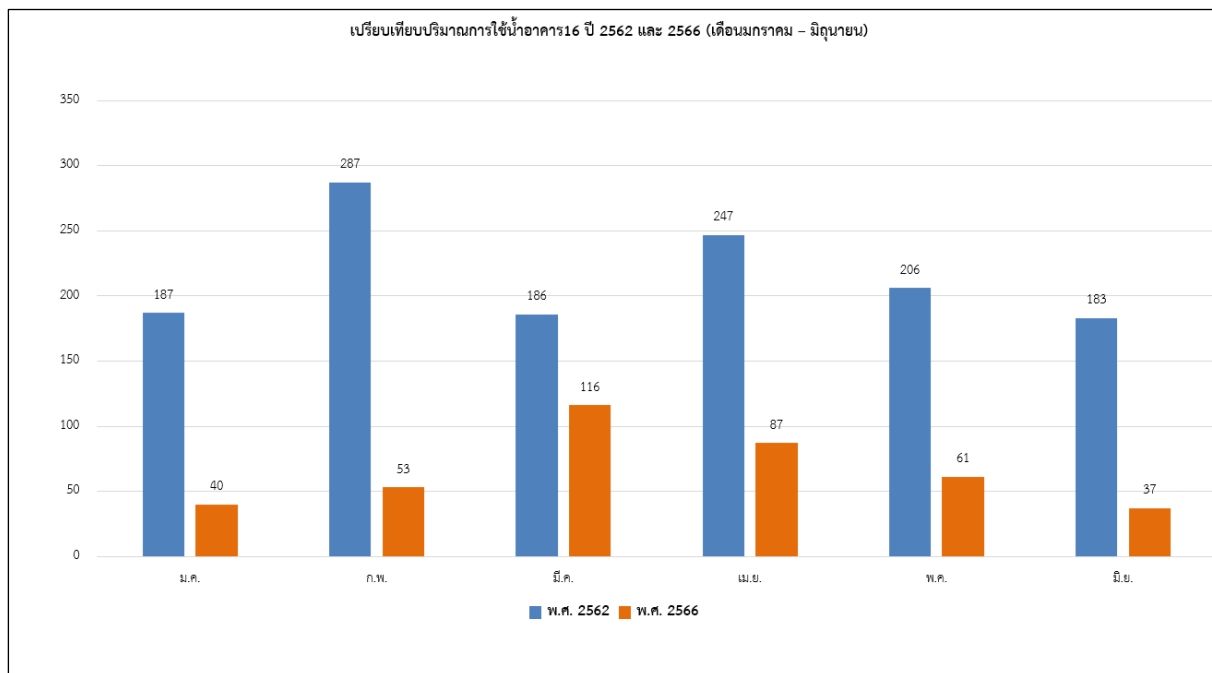


กราฟที่ 1 แสดงปริมาณการใช้น้ำ (ลบ.ม.) อาคาร 16 ปี 2562-2566

จากตารางที่ 1 และกราฟที่ 1 จะเห็นได้ว่า ปี 2562 มีปริมาณการใช้น้ำค่อนข้างสูง แต่เมื่ออาคาร 16 นำนโยบายสำนักงานสีเขียวเข้ามาใช้ในองค์กรทำให้ปริมาณการใช้น้ำมีแนวโน้มลดลงอย่างต่อเนื่อง

ตารางที่ 2 เปรียบเทียบปริมาณการใช้น้ำอาคาร 16 ปี 2562 และ 2566 (เดือนมกราคม – มิถุนายน)

เปรียบเทียบปริมาณการใช้น้ำอาคาร 16 ปี 2562 และ 2566 (เดือนมกราคม – มิถุนายน)									
เดือน	พ.ศ.2562			พ.ศ.2566			การเปลี่ยนแปลง		
	จำนวน (คน)	ปริมาณน้ำ (ลบ.ม.)	ใช้น้ำ/คน (ลบ.ม.)	จำนวน (คน)	ปริมาณน้ำ (ลบ.ม.)	ใช้น้ำ/คน (ลบ.ม.)	ลดลง	เพิ่มขึ้น	ร้อยละ
ม.ค.	37	187	5.05	637	40	0.06	147	-	78.61
ก.พ.	81	287	3.54	67	53	0.79	234	-	81.53
มี.ค.	31	186	6.00	121	116	0.96	70	-	37.63
เม.ย.	26	247	9.50	25	87	3.48	160	-	64.78
พ.ค.	25	206	8.24	41	61	1.49	145	-	70.39
มิ.ย.	38	183	4.82	58	37	0.64	146	-	79.78
รวม	238.00	1296.00	37.15	949.00	394.00	7.42	902	-	69.60
เฉลี่ย	39.67	216.00	6.19	158.17	65.67	1.24	-	-	-



กราฟที่ 2 เปรียบเทียบปริมาณการใช้น้ำอาคาร 16 ปี 2562 และ 2566 (เดือนมกราคม – มิถุนายน)

จากตารางที่ 2 และกราฟที่ 2 จะเห็นได้ว่า ปี 2566 มีปริมาณการใช้น้ำลดลงกว่า ปี 2562 คิดเป็นร้อยละ 69.60

สรุปการใช้ทรัพยากรน้ำ อาคาร 16
ฝ่ายเทคโนโลยีและนวัตกรรมการเรียนรู้ สำนักวิทยบริการ
และสถานีวิทยุ มหาวิทยาลัยสงขลานครินทร์ วิทยาเขตปัตตานี

ในปี 2566 อาคาร 16 ฝ่ายเทคโนโลยีและนวัตกรรมการเรียนรู้ สำนักวิทยบริการและสถานีวิทยุ มหาวิทยาลัยสงขลานครินทร์ วิทยาเขตปัตตานี มีผลการดำเนินงานตั้งแต่เดือนมกราคมถึงมิถุนายน โดยปริมาณการใช้น้ำลดลง **คิดเป็นร้อยละ 69.60** บรรลุตามเป้าหมาย **ร้อยละ 2** สามารถลดการใช้น้ำลงได้ 902 ลูกบาศก์เมตร เมื่อเทียบกับช่วงเวลาเดียวกันในสถานการณ์ปกติปี 2562 เนื่องจากฝ่ายเทคโนโลยีและนวัตกรรมการเรียนรู้ สำนักวิทยบริการและสถานีวิทยุ มหาวิทยาลัยสงขลานครินทร์ วิทยาเขตปัตตานี มีมาตรการรณรงค์การประหยัดน้ำ โดยดำเนินการตามมาตรการต่าง ๆ เช่น มีการติดตั้งมิเตอร์น้ำแยกจากอาคารสำนักวิทยบริการอย่างชัดเจน มีการช่วยกันตรวจสอบการรั่วไหลหรือความชำรุดของสุขภัณฑ์ บริเวณต่าง ๆ เป็นประจำทุกเดือนผ่านกิจกรรม Big cleaning day กิจกรรม 5 ส. และตรวจสอบรายปีจากการสำรวจครุภัณฑ์ในพื้นที่ความรับผิดชอบของแต่ละบุคคล นอกจากนี้ได้มอบช่างเป็นผู้รับผิดชอบหลักในการดูแลความเรียบร้อยของอุปกรณ์อย่างชัดเจน การติดตั้งเคเบิลไทร์เพื่อจำกัดการไหลของน้ำจากก๊อกอย่างเหมาะสม การสร้างความตระหนักให้แก่บุคลากรในการปิดก๊อกน้ำให้สนิททุกครั้งหลังจากใช้น้ำเสร็จ การกำหนดเวลารดน้ำต้นไม้ในเวลา 7.30 น. เพื่อลดการระเหยของน้ำ และการนำน้ำทิ้งจากอ่างล้างมือ และเครื่องปรับอากาศกลับมาใช้ใหม่ โดยการต่อท่อน้ำทิ้งไปใช้สำหรับรดน้ำต้นไม้ มีการกำหนดข้อตกลงใน TOR ของบุคลากรในการดำเนินการให้บรรลุเป้าหมายของการดำเนินงานสำนักงานสีเขียวของ อาคาร 16