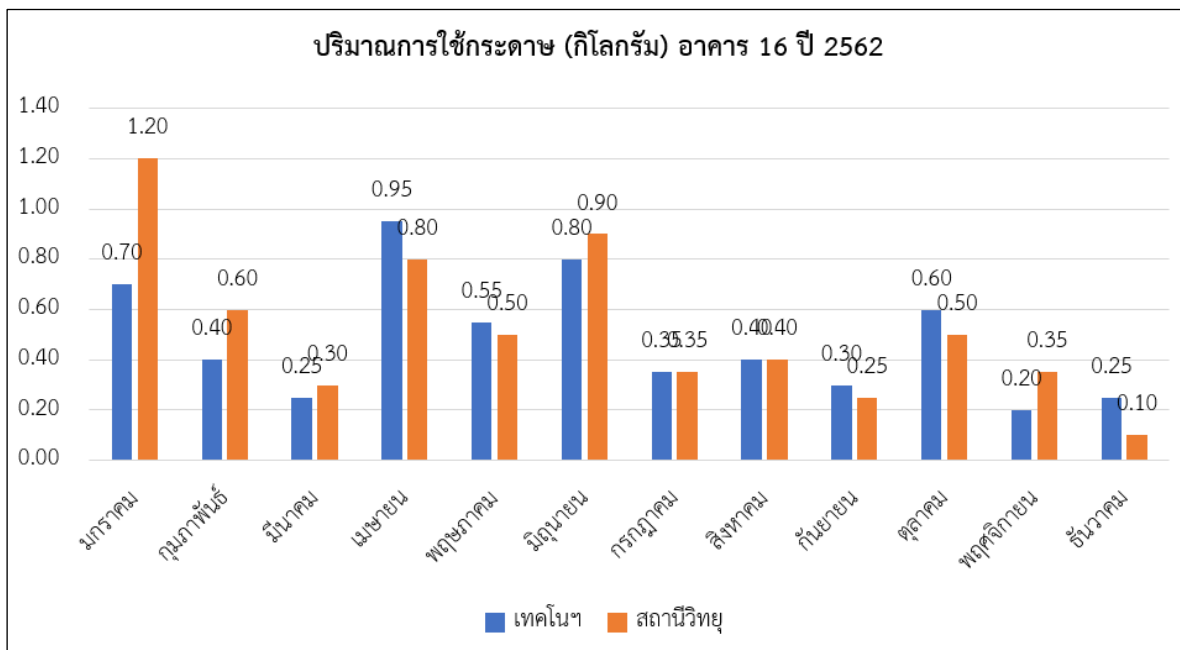


ตารางที่ 1 แสดงปริมาณการกระตาดข ออาคาร 16 ปี 2562 (แยกหน่วยงาน)

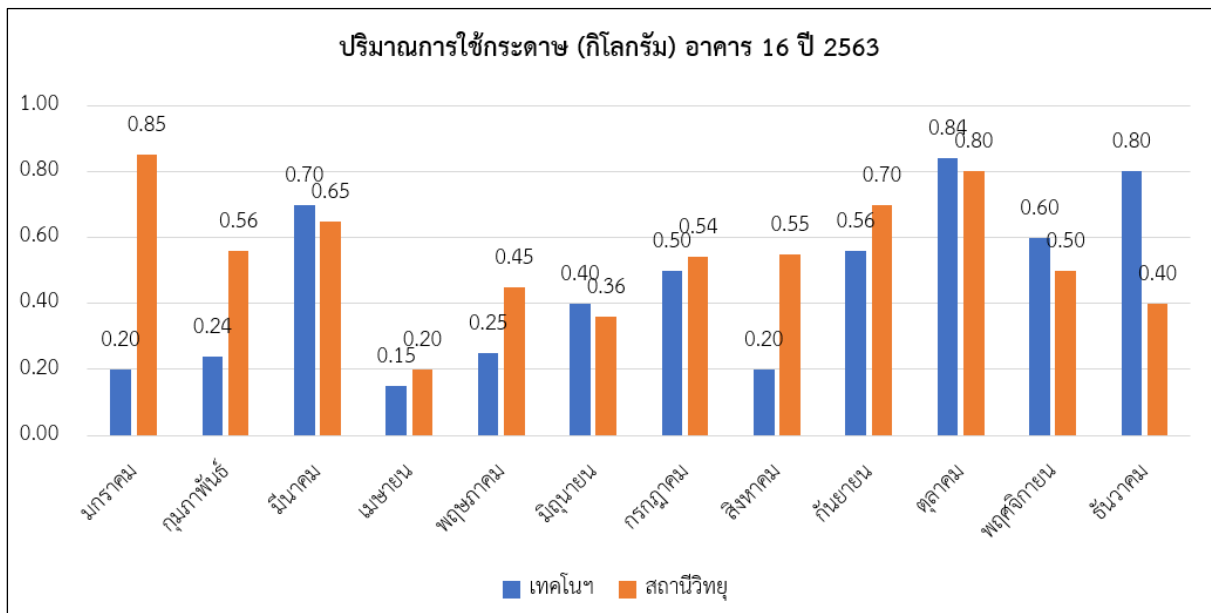
ปริมาณการใช้กระตาดข (กิโลกรัม) อาคาร 16 ปี 2562				
ปี	เดือน	เทคโนโลยี	สถานีวิทยุ	รวม
2562	มกราคม	0.70	1.20	1.90
2562	กุมภาพันธ์	0.40	0.60	1.00
2562	มีนาคม	0.25	0.30	0.55
2562	เมษายน	0.95	0.80	1.75
2562	พฤษภาคม	0.55	0.50	1.05
2562	มิถุนายน	0.80	0.90	1.70
2562	กรกฎาคม	0.35	0.35	0.70
2562	สิงหาคม	0.40	0.40	0.80
2562	กันยายน	0.30	0.25	0.55
2562	ตุลาคม	0.60	0.50	1.10
2562	พฤศจิกายน	0.20	0.35	0.55
2562	ธันวาคม	0.25	0.10	0.35



กราฟที่ 1 แสดงปริมาณการใช้การกระตาดข ออาคาร 16 ปี 2562 (แยกหน่วยงาน)

ตารางที่ 2 แสดงปริมาณการกระตาดข ออาคาร 16 ปี 2563 (แยกหน่วยงาน)

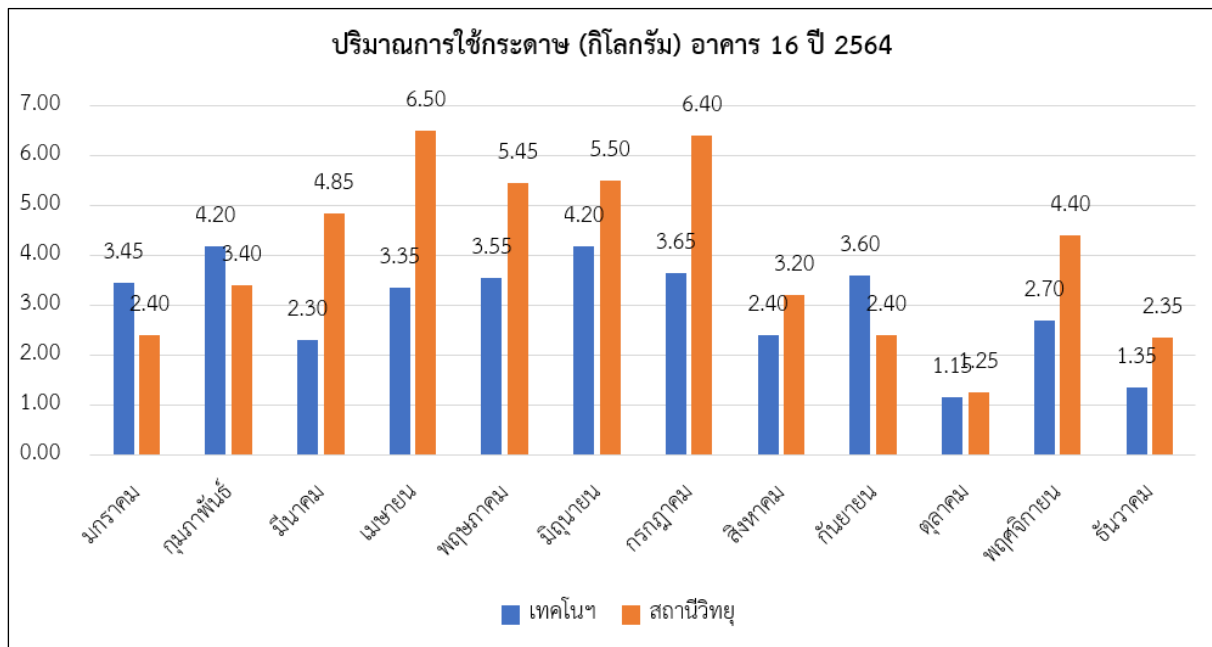
ปริมาณการใช้กระตาดข (กิโลกรัม) อาคาร 16 ปี 2563				
ปี	เดือน	เทคโนโลยี	สถานีวิทยุ	รวม
2563	มกราคม	0.20	0.85	1.05
2563	กุมภาพันธ์	0.24	0.56	0.80
2563	มีนาคม	0.70	0.65	1.35
2563	เมษายน	0.15	0.20	0.35
2563	พฤษภาคม	0.25	0.45	0.70
2563	มิถุนายน	0.40	0.36	0.76
2563	กรกฎาคม	0.50	0.54	1.04
2563	สิงหาคม	0.20	0.55	0.75
2563	กันยายน	0.56	0.70	1.26
2563	ตุลาคม	0.84	0.80	1.64
2563	พฤศจิกายน	0.60	0.50	1.10
2563	ธันวาคม	0.80	0.40	1.20



กราฟที่ 2 แสดงปริมาณการใช้การกระตาดข ออาคาร 16 ปี 2563 (แยกหน่วยงาน)

ตารางที่ 3 แสดงปริมาณการกระตาดข ออาคาร 16 ปี 2564 (แยกหน่วยงาน)

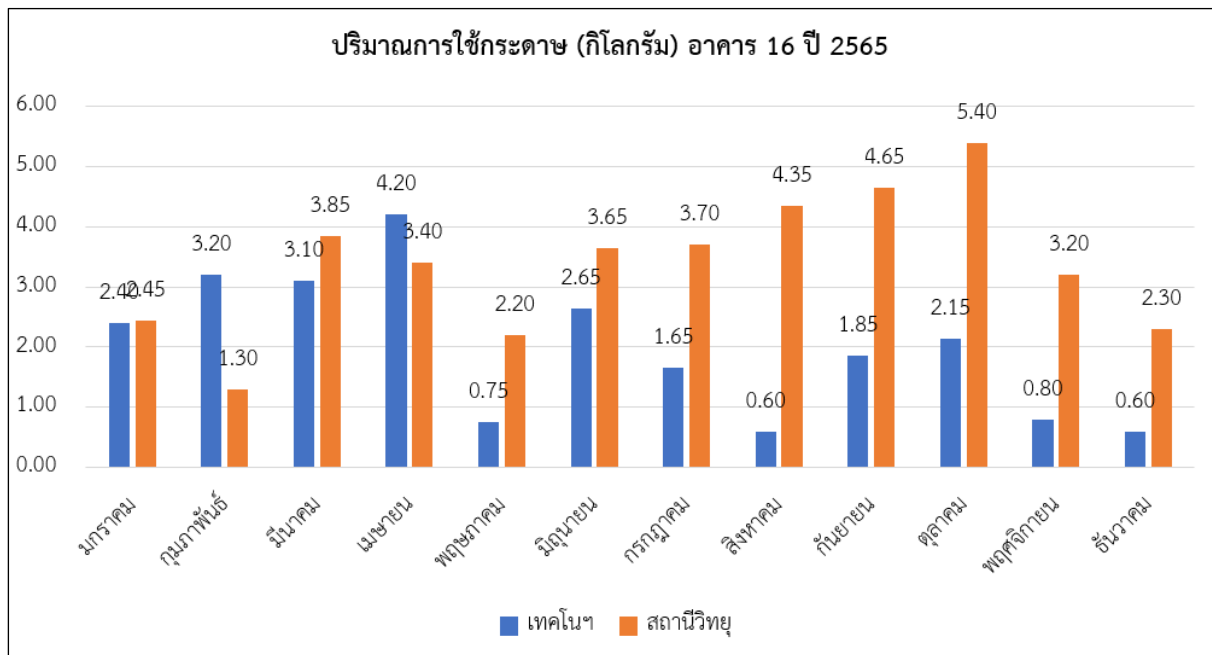
ปริมาณการใช้กระตาดข (กิโลกรัม) อาคาร 16 ปี 2564				
ปี	เดือน	เทคโนโลยี	สถานีวิทยุ	รวม
2564	มกราคม	3.45	2.40	5.85
2564	กุมภาพันธ์	4.20	3.40	7.60
2564	มีนาคม	2.30	4.85	7.15
2564	เมษายน	3.35	6.50	9.85
2564	พฤษภาคม	3.55	5.45	9.00
2564	มิถุนายน	4.20	5.50	9.70
2564	กรกฎาคม	3.65	6.40	10.05
2564	สิงหาคม	2.40	3.20	5.60
2564	กันยายน	3.60	2.40	6.00
2564	ตุลาคม	1.15	1.25	2.40
2564	พฤศจิกายน	2.70	4.40	7.10
2564	ธันวาคม	1.35	2.35	3.70



กราฟที่ 3 แสดงปริมาณการใช้กระตาดข ออาคาร 16 ปี 2564 (แยกหน่วยงาน)

ตารางที่ 4 แสดงปริมาณการกระดาช อาคาร 16 ปี 2565 (แยกหน่วยงาน)

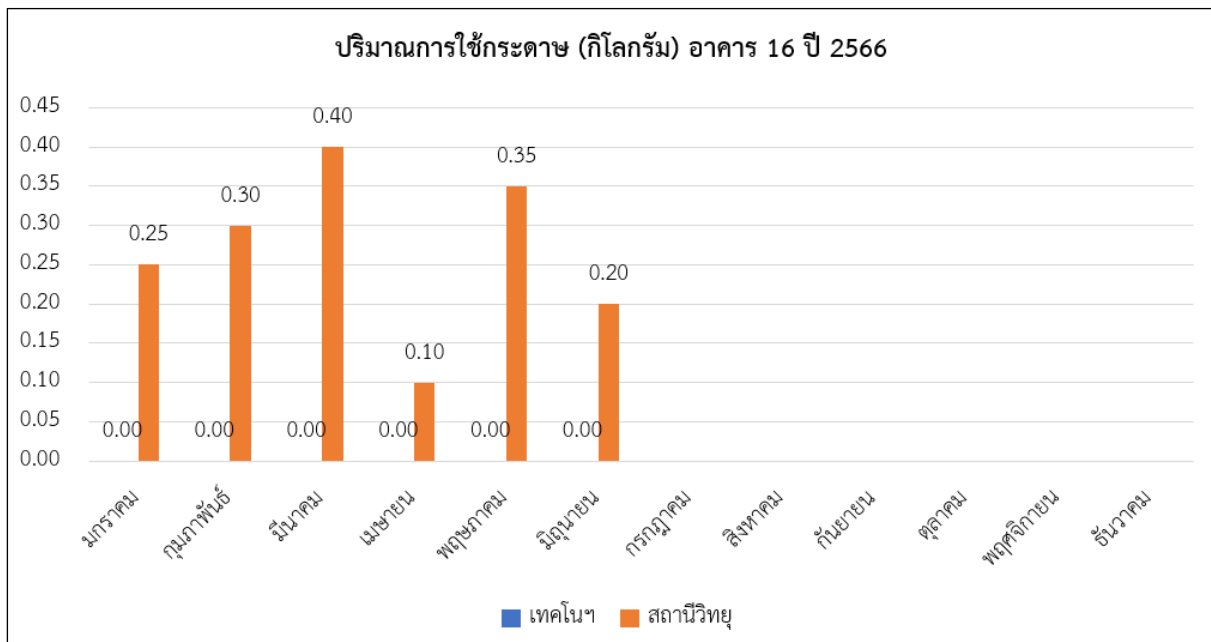
ปริมาณการใช้กระดาช (กิโลกรัม) อาคาร 16 ปี 2565				
ปี	เดือน	เทคโนโลยี	สถานีวิทยุ	รวม
2565	มกราคม	2.40	2.45	4.85
2565	กุมภาพันธ์	3.20	1.30	4.50
2565	มีนาคม	3.10	3.85	6.95
2565	เมษายน	4.20	3.40	7.60
2565	พฤษภาคม	0.75	2.20	2.95
2565	มิถุนายน	2.65	3.65	6.30
2565	กรกฎาคม	1.65	3.70	5.35
2565	สิงหาคม	0.60	4.35	4.95
2565	กันยายน	1.85	4.65	6.50
2565	ตุลาคม	2.15	5.40	7.55
2565	พฤศจิกายน	0.80	3.20	4.00
2565	ธันวาคม	0.60	2.30	2.90



กราฟที่ 4 แสดงปริมาณการใช้กระดาช อาคาร 16 ปี 2565 (แยกหน่วยงาน)

ตารางที่ 5 แสดงปริมาณการกระดาช อาคาร 16 ปี 2566 (แยกหน่วยงาน)

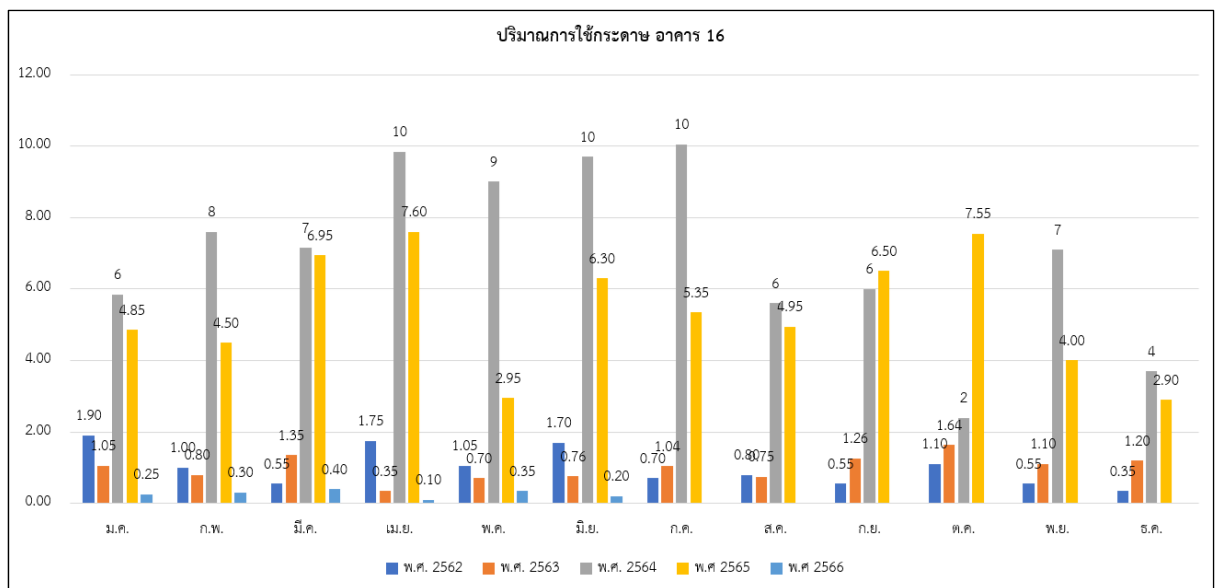
ปริมาณการใช้กระดาช (กิโลกรัม) อาคาร 16 ปี 2566				
ปี	เดือน	เทคโนโลยี	สถานีวิทยุ	รวม
2566	มกราคม	0.00	0.25	0.25
2566	กุมภาพันธ์	0.00	0.30	0.30
2566	มีนาคม	0.00	0.40	0.40
2566	เมษายน	0.00	0.10	0.10
2566	พฤษภาคม	0.00	0.35	0.35
2566	มิถุนายน	0.00	0.20	0.20
2566	กรกฎาคม			0.00
2566	สิงหาคม			0.00
2566	กันยายน			0.00
2566	ตุลาคม			0.00
2566	พฤศจิกายน			0.00
2566	ธันวาคม			0.00



กราฟที่ 5 แสดงปริมาณการใช้การกระดาช อาคาร 16 ปี 2566 (แยกหน่วยงาน)

ตารางที่ 6 แสดงการใช้ปริมาณการใช้กระตาด อากาศ 16 ปี 2562-2566

ปริมาณการใช้กระตาด อากาศ 16															
เดือน	พ.ศ.2562			พ.ศ.2563			พ.ศ.2564			พ.ศ.2565			พ.ศ.2566		
	จำนวนบุคลากร (คน)	ปริมาณการใช้กระตาด (กก.)	ปริมาณการใช้กระตาดเฉลี่ย/คน (กก./คน)	จำนวนบุคลากร (คน)	ปริมาณการใช้กระตาด (กก.)	ปริมาณการใช้กระตาดเฉลี่ย/คน (กก./คน)	จำนวนบุคลากร (คน)	ปริมาณการใช้กระตาด (กก.)	ปริมาณการใช้กระตาดเฉลี่ย/คน (กก./คน)	จำนวนบุคลากร (คน)	ปริมาณการใช้กระตาด (กก.)	ปริมาณการใช้กระตาดเฉลี่ย/คน (กก./คน)	จำนวนบุคลากร (คน)	ปริมาณการใช้กระตาด (กก.)	ปริมาณการใช้กระตาดเฉลี่ย/คน (กก./คน)
ม.ค.	22	1.90	0.09	21	1.05	0.05	21	6	0.28	19	4.85	0.26	22	0.25	0.01
ก.พ.	22	1.00	0.05	21	0.80	0.04	21	8	0.36	19	4.50	0.24	22	0.30	0.01
มี.ค.	22	0.55	0.03	21	1.35	0.06	21	7	0.34	19	6.95	0.37	22	0.40	0.02
เม.ย.	22	1.75	0.08	21	0.35	0.02	21	10	0.47	19	7.60	0.40	22	0.10	0.00
พ.ค.	22	1.05	0.05	21	0.70	0.03	21	9	0.43	19	2.95	0.16	22	0.35	0.02
มิ.ย.	22	1.70	0.08	21	0.76	0.04	21	10	0.46	19	6.30	0.33	22	0.20	0.01
ก.ค.	22	0.70	0.03	21	1.04	0.05	22	10	0.46	19	5.35	0.28			
ส.ค.	22	0.80	0.04	21	0.75	0.04	22	6	0.25	19	4.95	0.26			
ก.ย.	22	0.55	0.03	21	1.26	0.06	22	6	0.27	19	6.50	0.34			
ต.ค.	21	1.10	0.05	21	1.64	0.08	22	2	0.11	19	7.55	0.40			
พ.ย.	21	0.55	0.03	21	1.10	0.05	22	7	0.32	19	4.00	0.21			
ธ.ค.	21	0.35	0.02	21	1.20	0.06	22	4	0.17	19	2.90	0.15			
รวม	261	12	0.55	252	12.00	1	258	84	3.92	228	64	3	132	2	0.07
เฉลี่ย	22	1.00	0.05	21	1.00	0.05	21.5	7.00	0.33	19	5.3667	0.28	11	0.27	0.01

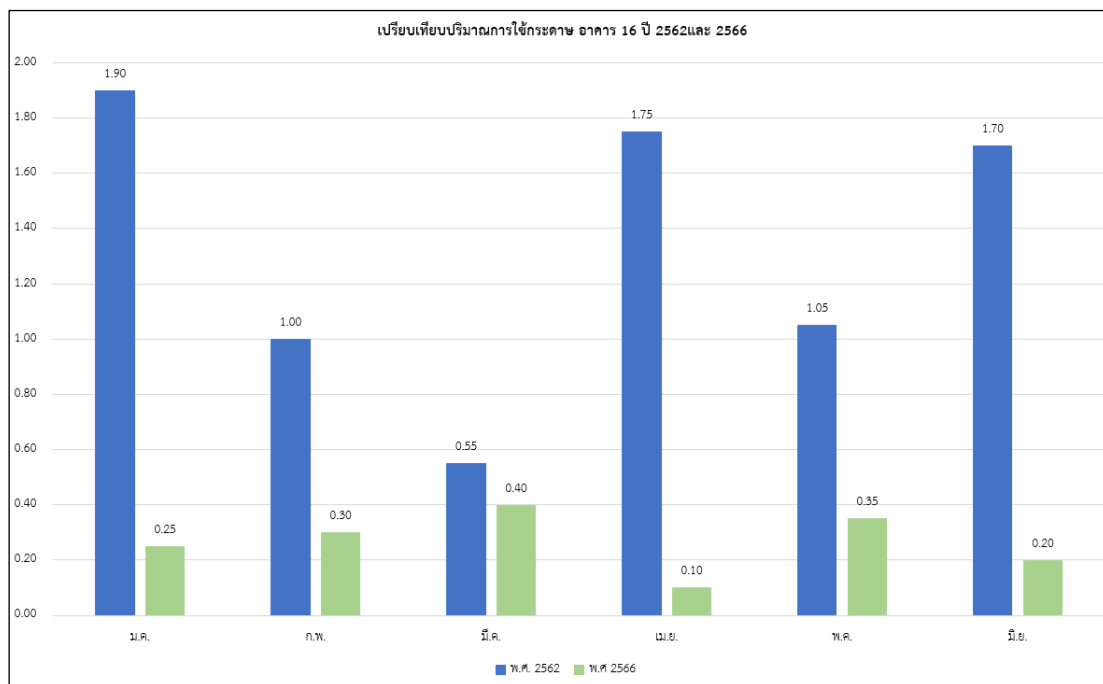


กราฟที่ 6 แสดงปริมาณการใช้กระตาด (กิโลกรัม) อากาศ 16 ปี 2562 – 2566

จากตารางที่ 6 และกราฟที่ 6 จะเห็นได้ว่าในปี 2562-2565 มีปริมาณการใช้กระตาดค่อนข้างสูง แต่เมื่ออากาศ 16 นำนโยบายสำนักงานสีเขียวเข้ามาใช้ในองค์กรทำให้ปริมาณการใช้กระตาดลดลงในปี 2566

ตารางที่ 7 เปรียบเทียบปริมาณการใช้กระดาษ อาคาร 16 (เดือนมกราคม – มิถุนายน)

เดือน	พ.ศ.2562			พ.ศ.2566			การเปลี่ยนแปลง		
	จำนวนบุคลากร (คน)	ปริมาณการใช้กระดาษ (กก.)	ปริมาณการใช้กระดาษเฉลี่ย/คน (กก./คน)	จำนวนบุคลากร (คน)	ปริมาณการใช้กระดาษ (กก.)	ปริมาณการใช้กระดาษเฉลี่ย/คน (กก./คน)	ลดลง	เพิ่มขึ้น	ร้อยละ
ม.ค.	22	1.90	0.09	23	0.25	0.01	1.65	-	86.84
ก.พ.	22	1.00	0.05	23	0.3	0.01	0.7	-	70.00
มี.ค.	22	0.55	0.03	23	0.4	0.02	0.15	-	27.27
เม.ย.	22	1.75	0.08	23	0.1	0.00	1.65	-	94.29
พ.ค.	22	1.05	0.05	23	0.35	0.02	0.7	-	66.67
มิ.ย.	22	1.70	0.08	23	0.2	0.01	1.5	-	88.24
รวม	132.00	7.95	0.36	138.00	1.60	0.07	6.35	-	79.87
เฉลี่ย	22.00	1.33	0.06	23.00	0.27	0.01	-	-	-



กราฟที่ 7 เปรียบเทียบปริมาณการใช้กระดาษ อาคาร 16 (เดือนมกราคม – มิถุนายน)

จากตารางที่ 2 และกราฟที่ 2 จะเห็นได้ว่าในปี 2566 ไม่มีปริมาณการใช้กระดาษ และเมื่อเปรียบเทียบกับปี 2562 ปริมาณการใช้กระดาษลดลงร้อยละ 79.87

**สรุปการใช้ทรัพยากรกระดาษ อาคาร 16**  
**ฝ่ายเทคโนโลยีและนวัตกรรมการเรียนรู้ สำนักวิทยบริการ**  
**และสถานีวิทยุ มหาวิทยาลัยสงขลานครินทร์ วิทยาเขตปัตตานี**

ในปี 2566 อาคาร 16 ฝ่ายเทคโนโลยีและนวัตกรรมการเรียนรู้ สำนักวิทยบริการ และสถานีวิทยุ มหาวิทยาลัยสงขลานครินทร์ วิทยาเขตปัตตานี มีผลการดำเนินงานตั้งแต่เดือนมกราคมถึงมิถุนายน โดยปริมาณการใช้กระดาษลดลง คิดเป็นร้อยละ 79.87 บรรลุตามเป้าหมาย ร้อยละ 2 เมื่อเทียบกับช่วงเวลาเดียวกันกับปี 2562 เนื่องจากอาคาร 16 มีมาตรการรณรงค์การประหยัดกระดาษ โดยดำเนินการตามมาตรการต่าง ๆ เช่น การใช้ อีเมล Line กลุ่ม e-document ในการสื่อสาร การประชุมต่าง ๆ เพื่อทดแทนการใช้กระดาษ การกำหนดให้ใช้กระดาษทั้งสองหน้าก่อนดำเนินการจำหน่ายออก มีการใช้อุปกรณ์สำนักงานร่วมกัน เช่น เครื่องพิมพ์ และกระดาษส่วนกลาง การจัดนิทรรศการออนไลน์ มีระบบ e-meeting ระบบประชุมออนไลน์ เพื่อลดจำนวนการใช้เอกสารการประชุม ลดปริมาณการใช้กระดาษ และมีการกำหนดข้อตกลงใน TOR ของบุคลากรในการดำเนินการให้บรรลุเป้าหมายของการดำเนินงานสำนักงานสีเขียวของอาคาร 16