

การบันทึกข้อมูลขยะ

อาคาร 16 ฝ่ายเทคโนโลยีและนวัตกรรมการเรียนรู้
และสถานีวิทยุ มหาวิทยาลัยสงขลานครินทร์ วิทยาเขตปัตตานี

การบันทึกข้อมูลขยะ

ดำเนินการบันทึกข้อมูลขยะแต่ละประเภทเป็นรายเดือนผ่านในระบบ OAR Green

([https:// greenoar.oas.psu.ac.th](https://greenoar.oas.psu.ac.th))

บันทึกสถิติขยะ

ระบบบันทึกสถิติขยะ

อาคาร *
เทคโนโลยีทางการศึกษา (อาคาร 16)

ประเภทขยะ *

ขยะทั่วไป
 ขยะรีไซเคิล
 ขยะอินทรีย์ (เศษอาหาร)
 ขยะอินทรีย์ (ใบไม้)
 ขยะอันตราย

เดือน *
มกราคม

ปี *
2562

ปริมาณ *
หน่วยเป็น กิโลกรัม

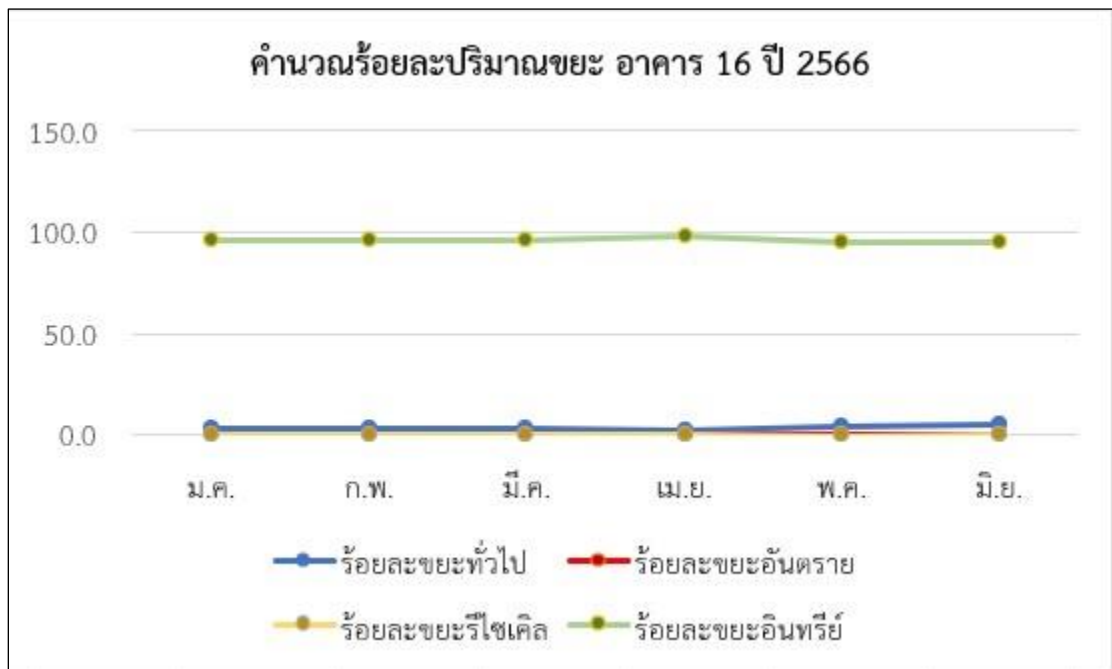
สถิติขยะ

+ New entry Clear filters PDF Excel Edit Delete

Show All entries Search:

อาคาร	เดือน	ปี	ประเภทขยะ	ปริมาณ (กก.)
เทคโนโลยีทางการศึกษา (อาคาร 16)	Nothing selected	2562	Nothing selected	ปริมาณ (กก.)
เทคโนโลยีทางการศึกษา (อาคาร 16)	มกราคม	2566	ขยะรีไซเคิล	1.07
เทคโนโลยีทางการศึกษา (อาคาร 16)	มิถุนายน	2566	ขยะทั่วไป	15.90
เทคโนโลยีทางการศึกษา (อาคาร 16)	มีนาคม	2566	ขยะรีไซเคิล	2.00
เทคโนโลยีทางการศึกษา (อาคาร 16)	มกราคม	2566	ขยะทั่วไป	11.04
เทคโนโลยีทางการศึกษา (อาคาร 16)	พฤษภาคม	2566	ขยะทั่วไป	16.50
เทคโนโลยีทางการศึกษา (อาคาร 16)	มีนาคม	2566	ขยะทั่วไป	12.50
เทคโนโลยีทางการศึกษา (อาคาร 16)	พฤษภาคม	2566	ขยะรีไซเคิล	0.60
เทคโนโลยีทางการศึกษา (อาคาร 16)	กุมภาพันธ์	2566	ขยะอันตราย	0.00
เทคโนโลยีทางการศึกษา (อาคาร 16)	เมษายน	2566	ขยะอันตราย	0.00
เทคโนโลยีทางการศึกษา (อาคาร 16)	กุมภาพันธ์	2566	ขยะอินทรีย์ (ใบไม้)	0.00
เทคโนโลยีทางการศึกษา (อาคาร 16)	เมษายน	2566	ขยะอินทรีย์ (ใบไม้)	0.00
เทคโนโลยีทางการศึกษา (อาคาร 16)	กุมภาพันธ์	2566	ขยะอินทรีย์ (เศษอาหาร)	0.00
เทคโนโลยีทางการศึกษา (อาคาร 16)	เมษายน	2566	ขยะอินทรีย์ (เศษอาหาร)	0.00
เทคโนโลยีทางการศึกษา (อาคาร 16)	กุมภาพันธ์	2566	ขยะรีไซเคิล	1.70
เทคโนโลยีทางการศึกษา (อาคาร 16)	เมษายน	2566	ขยะรีไซเคิล	1.50

การคำนวณร้อยละปริมาณขยะ อาคาร 16 ปี 2566													
รายการขยะ	ม.ค.	ก.พ.	มี.ค.	เม.ย.	พ.ค.	มิ.ย.	ก.ค.	ส.ค.	ก.ย.	ต.ค.	พ.ย.	ธ.ค.	รวม
ร้อยละขยะทั่วไป	3.3	3.5	3.3	2.0	4.5	4.7							3.6
ร้อยละขยะอันตราย	0.1	0.0	0.0	0.0	0.0	0.0							0.0
ร้อยละขยะรีไซเคิล	0.3	0.5	0.5	0.4	0.2	0.3							0.4
ร้อยละขยะอินทรีย์	96.3	96.0	96.2	97.5	95.3	95.0							96.1
รวมขยะทั้งหมด	100.0	100.0	100.0	100.0	100.0	100.0							100.0
ร้อยละของปริมาณขยะที่นำกลับมาใช้ใหม่	96.6	96.5	96.7	98.0	95.5	95.3							

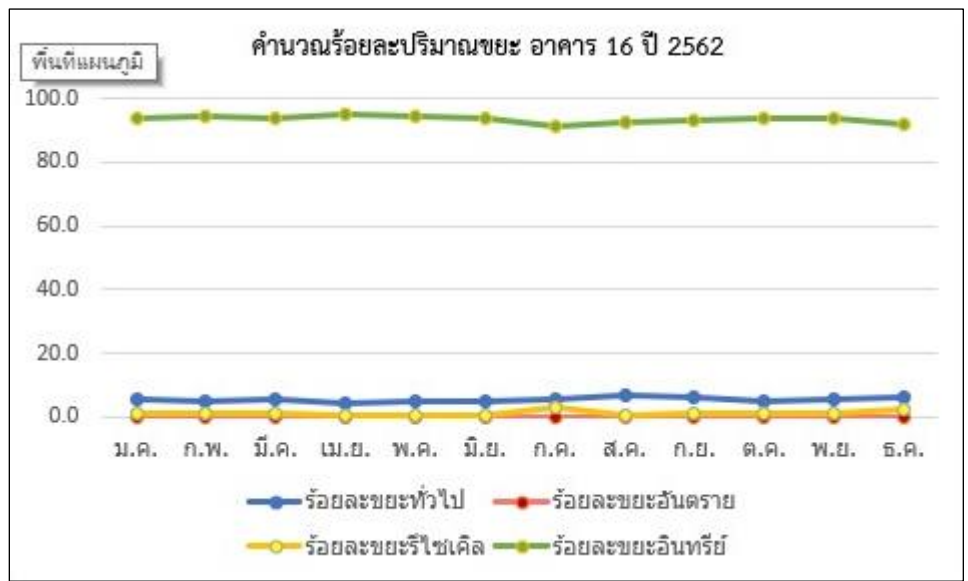


สรุปขยะประเภทต่าง ๆ ปี 2562

วันหมดอายุ	อาคาร	เดือน	ปี	ประเภทขยะ	ปริมาณ (กก.)
13/07/2023	เทคโนโลยีทางการศึกษา (อาคาร 16)	มกราคม	2562	ขยะอินทรีย์ (ใบไม้)	286.60
13/07/2023	เทคโนโลยีทางการศึกษา (อาคาร 16)	มกราคม	2562	ขยะรีไซเคิล	2.70
13/07/2023	เทคโนโลยีทางการศึกษา (อาคาร 16)	มกราคม	2562	ขยะทั่วไป	16.30
13/07/2023	เทคโนโลยีทางการศึกษา (อาคาร 16)	กุมภาพันธ์	2562	ขยะทั่วไป	14.70
13/07/2023	เทคโนโลยีทางการศึกษา (อาคาร 16)	กุมภาพันธ์	2562	ขยะอินทรีย์ (ใบไม้)	278.40
13/07/2023	เทคโนโลยีทางการศึกษา (อาคาร 16)	กุมภาพันธ์	2562	ขยะรีไซเคิล	2.30
13/07/2023	เทคโนโลยีทางการศึกษา (อาคาร 16)	มีนาคม	2562	ขยะอินทรีย์ (ใบไม้)	318.70
13/07/2023	เทคโนโลยีทางการศึกษา (อาคาร 16)	มีนาคม	2562	ขยะรีไซเคิล	3.40
13/07/2023	เทคโนโลยีทางการศึกษา (อาคาร 16)	มีนาคม	2562	ขยะทั่วไป	18.20
13/07/2023	เทคโนโลยีทางการศึกษา (อาคาร 16)	เมษายน	2562	ขยะอินทรีย์ (ใบไม้)	324.20
13/07/2023	เทคโนโลยีทางการศึกษา (อาคาร 16)	เมษายน	2562	ขยะรีไซเคิล	2.60
13/07/2023	เทคโนโลยีทางการศึกษา (อาคาร 16)	เมษายน	2562	ขยะทั่วไป	14.60
13/07/2023	เทคโนโลยีทางการศึกษา (อาคาร 16)	พฤษภาคม	2562	ขยะรีไซเคิล	1.30
13/07/2023	เทคโนโลยีทางการศึกษา (อาคาร 16)	พฤษภาคม	2562	ขยะทั่วไป	16.60
13/07/2023	เทคโนโลยีทางการศึกษา (อาคาร 16)	พฤษภาคม	2562	ขยะอินทรีย์ (ใบไม้)	316.30
13/07/2023	เทคโนโลยีทางการศึกษา (อาคาร 16)	มิถุนายน	2562	ขยะอินทรีย์ (ใบไม้)	289.70
13/07/2023	เทคโนโลยีทางการศึกษา (อาคาร 16)	มิถุนายน	2562	ขยะรีไซเคิล	2.30
13/07/2023	เทคโนโลยีทางการศึกษา (อาคาร 16)	มิถุนายน	2562	ขยะทั่วไป	15.70
13/07/2023	เทคโนโลยีทางการศึกษา (อาคาร 16)	กรกฎาคม	2562	ขยะอินทรีย์ (ใบไม้)	272.80
13/07/2023	เทคโนโลยีทางการศึกษา (อาคาร 16)	กรกฎาคม	2562	ขยะรีไซเคิล	9.80
13/07/2023	เทคโนโลยีทางการศึกษา (อาคาร 16)	กรกฎาคม	2562	ขยะทั่วไป	15.60
13/07/2023	เทคโนโลยีทางการศึกษา (อาคาร 16)	สิงหาคม	2562	ขยะอินทรีย์ (ใบไม้)	255.10
13/07/2023	เทคโนโลยีทางการศึกษา (อาคาร 16)	สิงหาคม	2562	ขยะรีไซเคิล	2.10
13/07/2023	เทคโนโลยีทางการศึกษา (อาคาร 16)	สิงหาคม	2562	ขยะทั่วไป	17.80
13/07/2023	เทคโนโลยีทางการศึกษา (อาคาร 16)	กันยายน	2562	ขยะทั่วไป	17.80
13/07/2023	เทคโนโลยีทางการศึกษา (อาคาร 16)	กันยายน	2562	ขยะอินทรีย์ (ใบไม้)	248.80
13/07/2023	เทคโนโลยีทางการศึกษา (อาคาร 16)	กันยายน	2562	ขยะรีไซเคิล	2.40
13/07/2023	เทคโนโลยีทางการศึกษา (อาคาร 16)	ตุลาคม	2562	ขยะอินทรีย์ (ใบไม้)	251.60
13/07/2023	เทคโนโลยีทางการศึกษา (อาคาร 16)	ตุลาคม	2562	ขยะรีไซเคิล	2.80
13/07/2023	เทคโนโลยีทางการศึกษา (อาคาร 16)	ตุลาคม	2562	ขยะทั่วไป	13.20
13/07/2023	เทคโนโลยีทางการศึกษา (อาคาร 16)	พฤศจิกายน	2562	ขยะอินทรีย์ (ใบไม้)	243.20
13/07/2023	เทคโนโลยีทางการศึกษา (อาคาร 16)	พฤศจิกายน	2562	ขยะรีไซเคิล	2.20
13/07/2023	เทคโนโลยีทางการศึกษา (อาคาร 16)	พฤศจิกายน	2562	ขยะทั่วไป	14.30
13/07/2023	เทคโนโลยีทางการศึกษา (อาคาร 16)	ธันวาคม	2562	ขยะทั่วไป	15.10
13/07/2023	เทคโนโลยีทางการศึกษา (อาคาร 16)	ธันวาคม	2562	ขยะอินทรีย์ (ใบไม้)	238.30
13/07/2023	เทคโนโลยีทางการศึกษา (อาคาร 16)	ธันวาคม	2562	ขยะรีไซเคิล	5.50

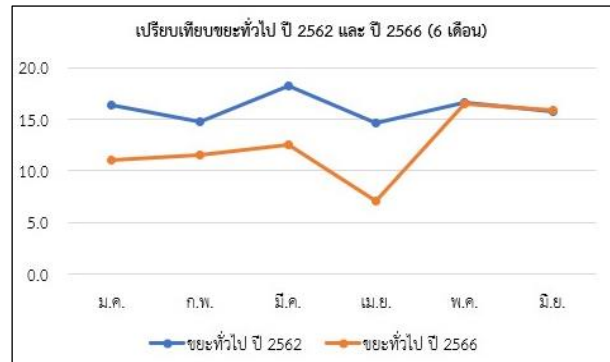
รายการขยะ	การคำนวณปริมาณขยะ อาคาร 16 ปี 2562												
	ปริมาณขยะ (กก.)												
	ม.ค.	ก.พ.	มี.ค.	เม.ย.	พ.ค.	มิ.ย.	ก.ค.	ส.ค.	ก.ย.	ต.ค.	พ.ย.	ธ.ค.	รวม
ขยะทั่วไป	16.3	14.7	18.2	14.6	16.6	15.7	15.6	17.8	16.5	13.2	14.3	15.1	188.6
ขยะอันตราย													
หมึกพิมพ์	0	0	0	0	0	0	0	0	0	0	0	0	
หลอดไฟ	0	0.1	0	0	0	0	0	0	0	0.1	0	0	
ถังไฟฉาย	0.2	0.3	0.2	0	0.1	0.1	0	0	0.1	0.1	0.1	0.1	
หมวกกอนามัย	0	0	0	0	0	0	0	0	0	0	0	0	
รวมขยะอันตราย	0.2	0.4	0.2	0	0.1	0.1	0	0	0.1	0.2	0.1	0.1	1.5
ขยะรีไซเคิล													
กระดาษ	1.7	1.4	1.9	1.6	0.8	1.2	4.8	1.4	1.7	2.3	1.3	3.3	
กล่องลัง	0.8	0.6	1.2	0.6	0.3	0.6	3.7	0.4	0.6	0.2	0.7	1.9	
ขวดพลาสติก	0.2	0.3	0.3	0.4	0.2	0.5	1.3	0.3	0.1	0.3	0.2	0.3	
รวมขยะรีไซเคิล	2.7	2.3	3.4	2.6	1.3	2.3	9.8	2.1	2.4	2.8	2.2	5.5	39.4
ขยะอินทรีย์													
ใบไม้	286.6	278.4	318.7	324.2	316.3	289.7	272.8	255.1	248.8	251.6	243.2	238.3	
เศษอาหาร	0	0	0	0	0	0	0	0	0	0	0	0	
รวมขยะอินทรีย์	286.6	278.4	318.7	324.2	316.3	289.7	272.8	255.1	248.8	251.6	243.2	238.3	3,323.7
รวมขยะทั้งหมด	305.8	295.8	340.5	341.4	334.3	307.8	298.2	275.0	267.8	267.8	259.8	259.0	3,553.2

การคำนวณร้อยละปริมาณขยะ อาคาร 16 ปี 2562													
รายการขยะ	ม.ค.	ก.พ.	มี.ค.	เม.ย.	พ.ค.	มิ.ย.	ก.ค.	ส.ค.	ก.ย.	ต.ค.	พ.ย.	ธ.ค.	รวม
ร้อยละขยะทั่วไป	5.3	5.0	5.3	4.3	5.0	5.1	5.2	6.5	6.2	4.9	5.5	5.8	5.3
ร้อยละขยะอันตราย	0.1	0.1	0.1	0.0	0.0	0.0	0.0	0.0	0.0	0.1	0.0	0.0	0.0
ร้อยละขยะรีไซเคิล	0.9	0.8	1.0	0.8	0.4	0.7	3.3	0.8	0.9	1.0	0.8	2.1	1.1
ร้อยละขยะอินทรีย์	93.7	94.1	93.6	95.0	94.6	94.1	91.5	92.8	92.9	94.0	93.6	92.0	93.5
รวมขยะทั้งหมด	100.0	100.0	100.0	100.0	100.0	100.0	100.0	100.0	100.0	100.0	100.0	100.0	100.0



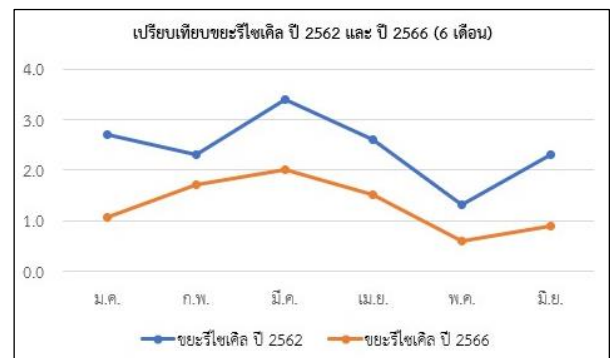
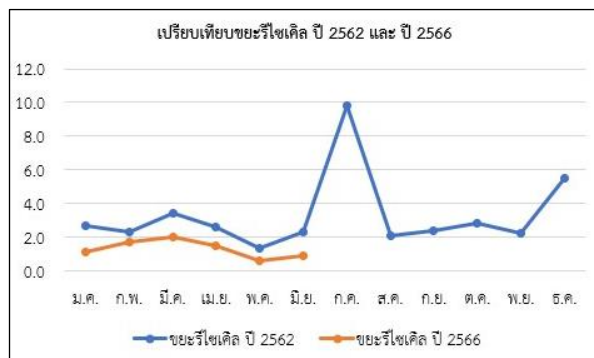
ข้อมูลการเปรียบเทียบปริมาณขยะทั่วไป ปี 2562 และปี 2566

เปรียบเทียบปริมาณขยะทั่วไป อาคาร 16													
ปริมาณขยะ (กิโลกรัม)													
รายการขยะ	ม.ค.	ก.พ.	มี.ค.	เม.ย.	พ.ค.	มิ.ย.	ก.ค.	ส.ค.	ก.ย.	ต.ค.	พ.ย.	ธ.ค.	รวม
ขยะทั่วไป ปี 2562	16.3	14.7	18.2	14.6	16.6	15.7	15.6	17.8	16.5	13.2	14.3	15.1	96.1
ขยะทั่วไป ปี 2566	11.0	11.5	12.5	7.1	16.5	15.9							74.5
ลดลงร้อยละ													22.43



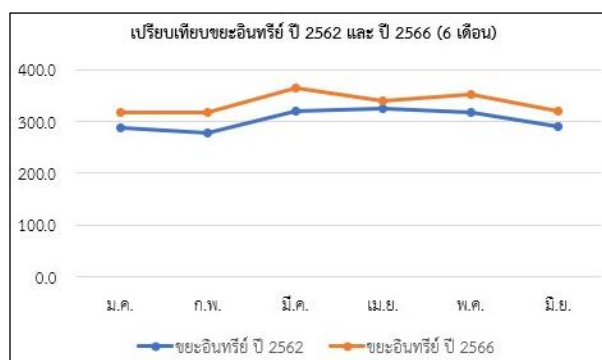
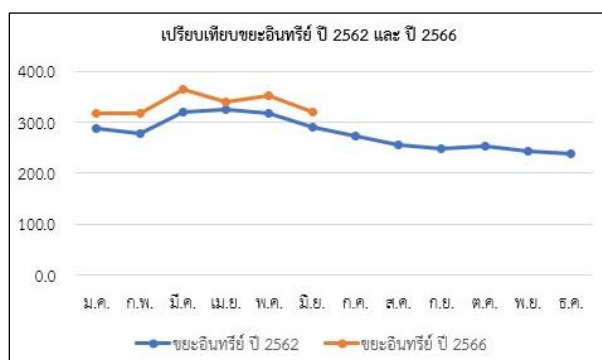
ข้อมูลการเปรียบเทียบปริมาณขยะรีไซเคิล ปี 2562 และปี 2566

เปรียบเทียบปริมาณขยะรีไซเคิล อาคาร 16													
ปริมาณขยะ (กิโลกรัม)													
รายการขยะ	ม.ค.	ก.พ.	มี.ค.	เม.ย.	พ.ค.	มิ.ย.	ก.ค.	ส.ค.	ก.ย.	ต.ค.	พ.ย.	ธ.ค.	รวม
ขยะรีไซเคิล ปี 2562	2.7	2.3	3.4	2.6	1.3	2.3	9.8	2.1	2.4	2.8	2.2	5.5	14.6
ขยะรีไซเคิล ปี 2566	1.1	1.7	2.0	1.5	0.6	0.9							7.8
ลดลงร้อยละ													46.78



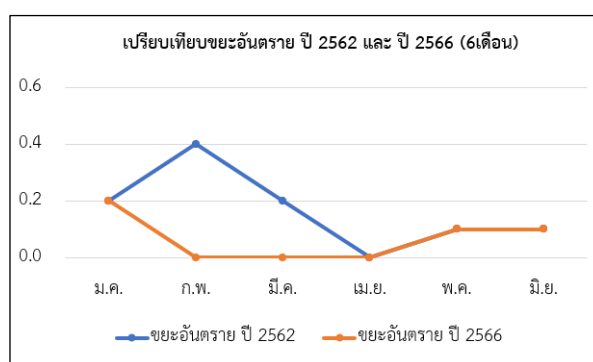
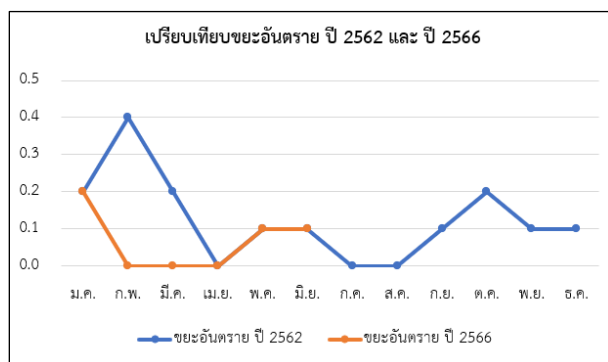
ข้อมูลการเปรียบเทียบปริมาณขยะอินทรีย์ ปี 2562 และปี 2566

เปรียบเทียบปริมาณขยะอินทรีย์ อาคาร 16													
ปริมาณขยะ (กิโลกรัม)													
รายการขยะ	ม.ค.	ก.พ.	มี.ค.	เม.ย.	พ.ค.	มิ.ย.	ก.ค.	ส.ค.	ก.ย.	ต.ค.	พ.ย.	ธ.ค.	รวม
ขยะอินทรีย์ ปี 2562	286.6	278.4	318.7	324.2	316.3	289.7	272.8	255.1	248.8	251.6	243.2	238.3	1,813.9
ขยะอินทรีย์ ปี 2566	318.2	316.8	364.6	340.3	352.4	320.7							2,013.0
เพิ่มขึ้นร้อยละ													9.89



ข้อมูลการเปรียบเทียบปริมาณขยะอันตราย ปี 2562 และปี 2566

เปรียบเทียบปริมาณขยะอันตราย อาคาร 16													
ปริมาณขยะ (กิโลกรัม)													
รายการขยะ	ม.ค.	ก.พ.	มี.ค.	เม.ย.	พ.ค.	มิ.ย.	ก.ค.	ส.ค.	ก.ย.	ต.ค.	พ.ย.	ธ.ค.	รวม
ขยะอันตราย ปี 2562	0.2	0.4	0.2	0.0	0.1	0.1	0	0	0.1	0.2	0.1	0.1	1.0
ขยะอันตราย ปี 2566	0.2	0.0	0.0	0.0	0.1	0.1							0.4
ลดลงร้อยละ													60.00



ข้อมูลการเปรียบเทียบปริมาณขยะนำกลับมาใช้ใหม่ ปี 2562 และปี 2566

เปรียบเทียบปริมาณขยะนำกลับมาใช้ใหม่ อาคาร 16													
ปริมาณขยะ (กิโลกรัม)													
รายการขยะ	ม.ค.	ก.พ.	มี.ค.	เม.ย.	พ.ค.	มิ.ย.	ก.ค.	ส.ค.	ก.ย.	ต.ค.	พ.ย.	ธ.ค.	รวม
ขยะนำกลับมาใช้ใหม่ ปี 2562	289.3	280.7	322.1	326.8	317.6	292.0	282.6	257.2	251.2	254.4	245.4	243.8	1,828.5
ขยะนำกลับมาใช้ใหม่ ปี 2566	319.3	318.5	366.6	341.8	353.0	321.6							2,020.8
เพิ่มขึ้นร้อยละ													10.52

