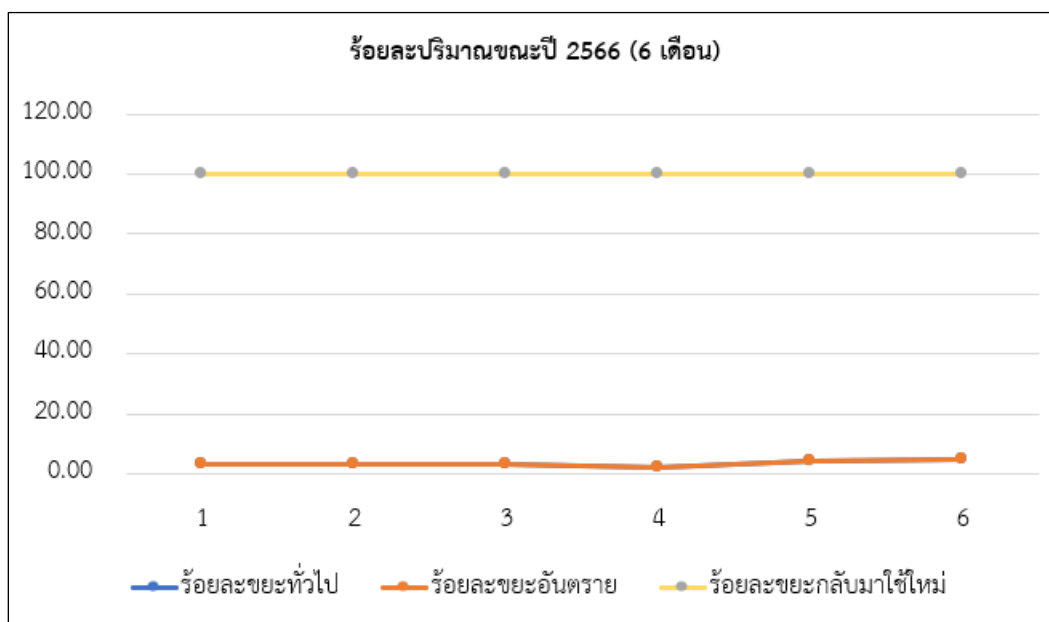


ร้อยละของปริมาณขยะที่นำขยะกลับมาใช้ใหม่
อาคาร 16 ฝ่ายเทคโนโลยีและนวัตกรรมการเรียนรู้
และสถานีวิจัย มหาวิทยาลัยสงขลานครินทร์ วิทยาเขตปัตตานี

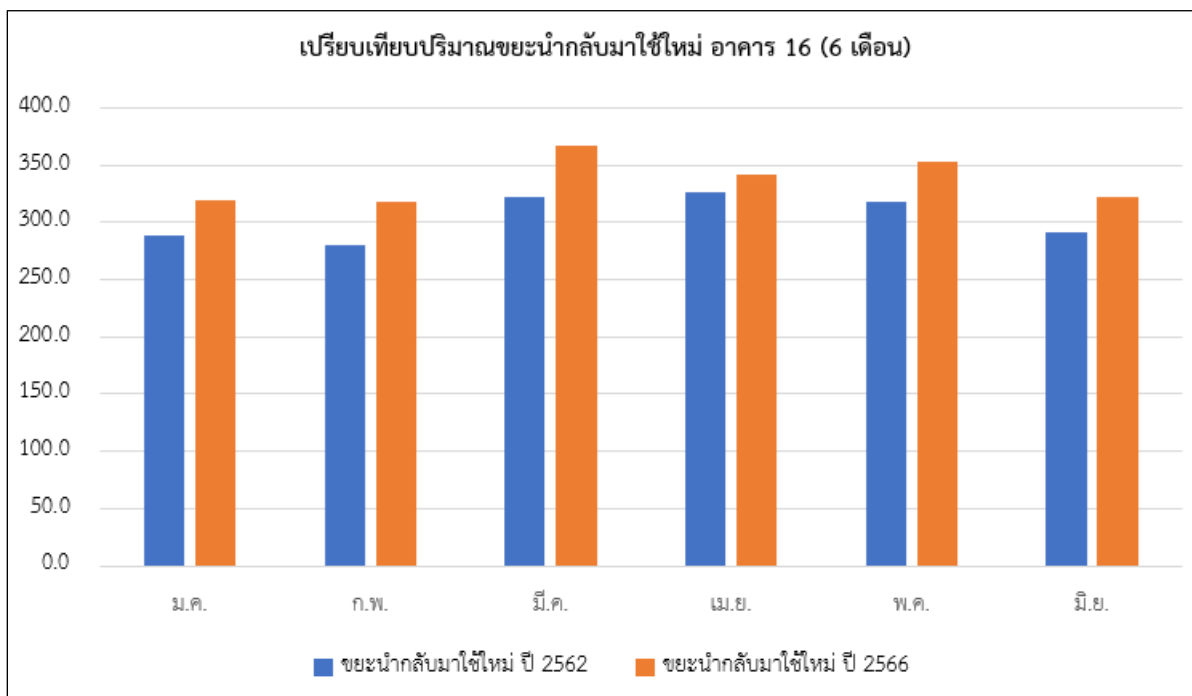
รายการขยะ	ปริมาณขยะ (ก.ก.)												
	ม.ค.	ก.พ.	มี.ค.	เม.ย.	พ.ค.	มิ.ย.	ก.ค.	ส.ค.	ก.ย.	ต.ค.	พ.ย.	ธ.ค.	รวม
ขยะทั่วไป	11.0	11.5	12.5	7.1	16.5	15.9							74.5
ขยะอันตราย	0.2	0	0	0	0.1	0.1							0.4
ขยะรีไซเคิล	1.1	1.7	2.0	1.5	0.6	0.9							7.8
ขยะอินทรีย์	318.2	316.8	364.6	340.3	352.4	320.7							2,013.0
รวมขยะทั้งหมด	330.5	330.0	379.1	348.9	369.6	337.6							2,095.7
รวมขยะนำกลับมาใช้ใหม่	319.27	318.50	366.60	341.80	353.00	321.60							2020.8
ร้อยละขยะทั่วไป	3.34	3.48	3.30	2.03	4.46	4.71							3.56
ร้อยละขยะอันตราย	0.06	0.00	0.00	0.00	0.03	0.03							0.02
ร้อยละขยะกลับมาใช้ใหม่	96.60	96.52	96.70	97.97	95.51	95.26							96.42



สรุปในปี 2566 ปริมาณขยะนำกลับมาใช้ใหม่คิดเป็นร้อยละ 96.42

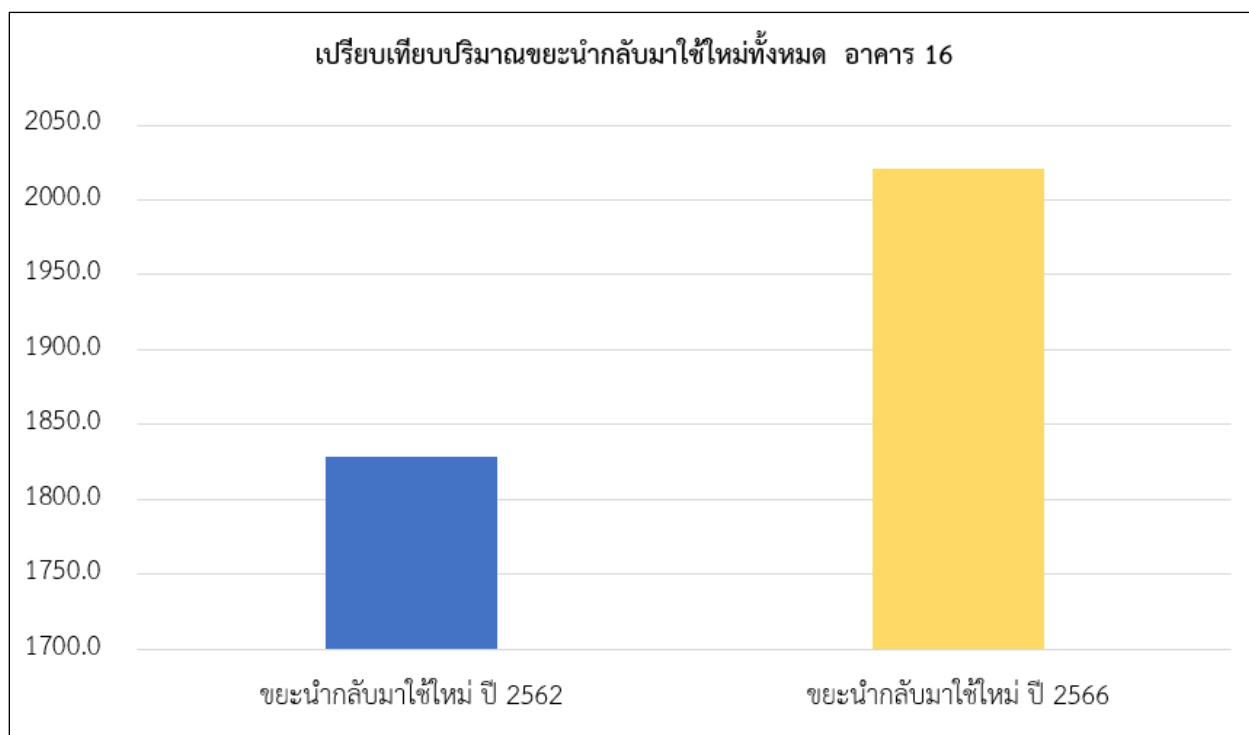
ปริมาณขยะที่นำกลับมาใช้ใหม่เปรียบเทียบปี 2562 และปี 2566 แยกเป็นรายเดือน

เปรียบเทียบปริมาณขยะนำกลับมาใช้ใหม่ อาคาร 16													
ปริมาณขยะ (กิโลกรัม)													
รายการขยะ	ม.ค.	ก.พ.	มี.ค.	เม.ย.	พ.ค.	มิ.ย.	ก.ค.	ส.ค.	ก.ย.	ต.ค.	พ.ย.	ธ.ค.	รวม
ขยะนำกลับมาใช้ใหม่ ปี 2562	289.3	280.7	322.1	326.8	317.6	292.0	282.6	257.2	251.2	254.4	245.4	243.8	1,828.5
ขยะนำกลับมาใช้ใหม่ ปี 2566	319.3	318.5	366.6	341.8	353.0	321.6							2,020.8
เพิ่มขึ้นร้อยละ													10.52



ปริมาณขยะที่นำกลับมาใช้ใหม่เปรียบเทียบปี 2562 และปี 2566 แยกเป็นรายปี

รายการขยะ	รวม
ขยะนำกลับมาใช้ใหม่ ปี 2562	1828.5
ขยะนำกลับมาใช้ใหม่ ปี 2566	2020.8
เพิ่มขึ้นร้อยละ	10.52



สรุป ปริมาณขยะที่นำกลับมาใช้ใหม่ในรอบ 6 เดือน ปี 2566 เพิ่มสูงกว่าปี 2562 ร้อยละ 10.52