



## บันทึกข้อความ

ส่วนงาน สำนักวิทยบริการ

โทร. 1433

ที่ มอ 017.1/66 - 000

วันที่ 31 ธันวาคม พ.ศ. 2566

เรื่อง ขอส่งรายงานปริมาณการใช้น้ำ อาคารสำนักวิทยบริการ (อาคาร 22)

เรียน ผู้อำนวยการสำนักวิทยบริการ

ตามคำสั่งสำนักวิทยบริการ มหาวิทยาลัยสงขลานครินทร์ ที่ 05/2564 ลงวันที่ 10 กุมภาพันธ์ 2564 ได้แต่งตั้งคณะกรรมการขับเคลื่อนโครงการพัฒนาสำนักงานสีเขียว สำนักวิทยบริการ และมอบหมายให้คณะทำงานแต่ละหมวดดำเนินงานเพื่อขับเคลื่อน โครงการพัฒนาสำนักงานสีเขียวของสำนักวิทยบริการ ให้บรรลุตามเป้าหมายที่กำหนดไว้ แล้วนั้น

บัดนี้ คณะอนุกรรมการหมวด 3 ขอส่งรายงานผลการใช้น้ำอาคารสำนักวิทยบริการ (อาคาร 22) ตั้งแต่เดือนมกราคม - ธันวาคม พ.ศ. 2564 - 2566 ดังนี้

จึงเรียนมาเพื่อโปรดทราบ

(ลงชื่อ.....)

(นายสมบัติ นพจนสุภาพ)

ประธานหมวด 3

(ลงชื่อ.....)

(ผู้ช่วยศาสตราจารย์ ดร.สมพร ช่วยอารีย์)

ผู้อำนวยการสำนักวิทยบริการ

# รายงานปริมาณการใช้น้ำ และผลการเปรียบเทียบการใช้น้ำ

## อาคารสำนักวิทยบริการ (อาคาร 22) ปี พ.ศ. 2564 – 2566

ตารางที่ 1 แสดงปริมาณการใช้น้ำอาคารสำนักวิทยบริการ (อาคาร 22) ปี พ.ศ. 2564 – 2566

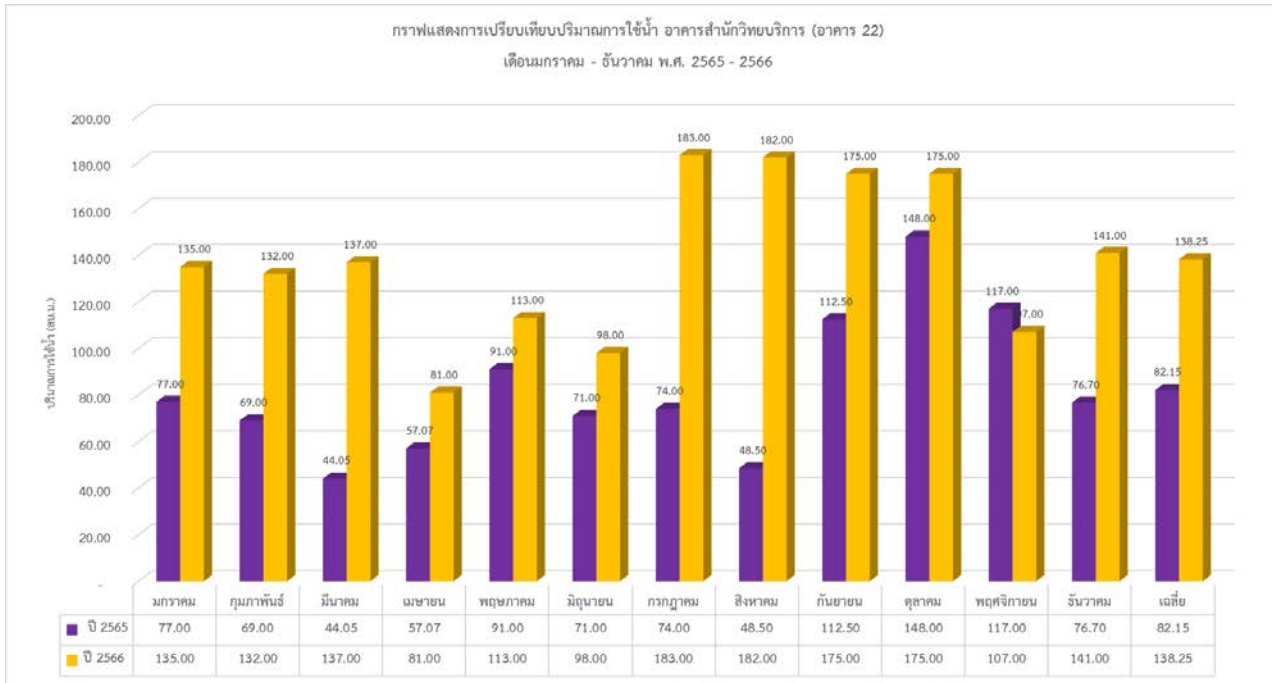
ตารางเปรียบเทียบปริมาณการใช้น้ำ อาคารสำนักวิทยบริการ (อาคาร 22) พ.ศ. 2564 - 2566									
เดือน	พ.ศ. 2564			พ.ศ. 2565			พ.ศ. 2566		
	จำนวน (คน)	ปริมาณน้ำ (ลบ.ม.)	การใช้น้ำ เฉลี่ย/คน (ลบ.ม.)	จำนวน (คน)	ปริมาณน้ำ (ลบ.ม.)	การใช้น้ำ เฉลี่ย/คน (ลบ.ม.)	จำนวน (คน)	ปริมาณน้ำ (ลบ.ม.)	การใช้น้ำ เฉลี่ย/คน (ลบ.ม.)
มกราคม	440.00	48.40	0.110	3,915	77.00	0.020	10,589.00	135.00	0.013
กุมภาพันธ์	6,904.00	48.00	0.007	3,404	69.00	0.020	14,816.00	132.00	0.009
มีนาคม	12,686.00	103.00	0.008	3,287	44.05	0.013	14,209.00	137.00	0.010
เมษายน	2,541.00	129.00	0.051	1,237	57.07	0.046	1,348.00	81.00	0.060
พฤษภาคม	388.00	64.00	0.165	1,164	91.00	0.078	2,426.00	113.00	0.047
มิถุนายน	478.00	42.00	0.088	3,983	71.00	0.018	5,879.00	98.00	0.017
กรกฎาคม	460.00	346.00	0.752	12,736	74.00	0.006	25,250.00	183.00	0.007
สิงหาคม	494.00	47.00	0.095	18537	48.50	0.003	29,363.00	182.00	0.006
กันยายน	428.00	67.00	0.157	18703	112.50	0.006	30,745.00	175.00	0.006
ตุลาคม	543.00	28.00	0.052	17746	148.00	0.008	26,891.00	175.00	0.007
พฤศจิกายน	749.00	60.00	0.080	5964	117.00	0.020	6,655.00	107.00	0.016
ธันวาคม	2,414.00	65.00	0.027	8992	76.70	0.009	14,632.00	141.00	0.010
รวม	28,525	1,047.40		99,668	985.82	-	182,803	1,659.00	-
เฉลี่ย	2,377	87.28	0.037	8,306	82.15	0.010	15,234	138.25	0.009

ตารางที่ 2 แสดงปริมาณการใช้น้ำอาคารสำนักวิทยบริการ (อาคาร 22) ปี พ.ศ. 2565 – 2566

ตารางเปรียบเทียบปริมาณการใช้น้ำ อาคารสำนักวิทยบริการ(อาคาร 22) พ.ศ. 2565 - 2566									
เดือน	พ.ศ. 2565			พ.ศ. 2566			การเปลี่ยนแปลง		
	จำนวน (คน)	ปริมาณน้ำ (ลบ.ม.)	การใช้น้ำ เฉลี่ย/คน (ลบ.ม.)	จำนวน (คน)	ปริมาณน้ำ (ลบ.ม.)	การใช้น้ำ เฉลี่ย/คน (ลบ.ม.)	เพิ่มขึ้น (ลบ.ม.)	ลดลง (ลบ.ม.)	เปอร์เซ็นต์ (%)
มกราคม	3,915	77.00	0.020	10,589.00	135.00	0.013	58.00	-	75.32
กุมภาพันธ์	3,404	69.00	0.020	14,816.00	132.00	0.009	63.00	-	91.30
มีนาคม	3,287	44.05	0.013	14,209.00	137.00	0.010	92.95	92.95	211.01
เมษายน	1,237	57.07	0.046	1,348.00	81.00	0.060	23.93	-	41.93
พฤษภาคม	1,164	91.00	0.078	2,426.00	113.00	0.047	22.00	-	24.18
มิถุนายน	3,983	71.00	0.018	5,879.00	98.00	0.017	27.00	-	38.03
กรกฎาคม	12,736	74.00	0.006	25,250.00	183.00	0.007	109.00	109.00	147.30
สิงหาคม	18537	48.50	0.003	29,363.00	182.00	0.006	133.50	-	275.26
กันยายน	18703	112.50	0.006	30,745.00	175.00	0.006	62.50	-	55.56
ตุลาคม	17746	148.00	0.008	26,891.00	175.00	0.007	27.00	-	18.24
พฤศจิกายน	5964	117.00	0.020	6,655.00	107.00	0.016	-	- 10.00	- 8.55
ธันวาคม	8992	76.70	0.009	14,632.00	141.00	0.010	64.30	-	83.83
รวม	99,668	985.82	-	182,803	1,659.00	-	-	673.18	68.29
เฉลี่ย	8,306	82.15	0.010	15,234	138.25	0.009	-	-	- 8.25

ภาพที่ 1 กราฟแสดงการเปรียบเทียบปริมาณการใช้น้ำ อาคารสำนักวิทยบริการ (อาคาร 22)

เดือนมกราคม – ธันวาคม พ.ศ. 2565 – 2566



ภาพที่ 2 กราฟแสดงการเปรียบเทียบปริมาณการใช้น้ำเฉลี่ยต่อคนต่อเดือน อาคารสำนักวิทยบริการ (อาคาร 22) เดือนมกราคม - ธันวาคม พ.ศ. 2565 - 2566



## สรุปผลการวิเคราะห์การใช้น้ำ อาคารสำนักวิทยบริการ (อาคาร 22)

1. ปี พ.ศ. 2564 – 2566 ปริมาณการใช้น้ำของอาคารสำนักวิทยบริการ (อาคาร 22) เฉลี่ยต่อคนต่อเดือนลดลง ดังนี้ ปี พ.ศ. 2564 ทั้งปีเฉลี่ยใช้น้ำ 37 ลิตรต่อคนต่อเดือน ปี พ.ศ. 2565 ทั้งปีเฉลี่ยใช้น้ำ 10 ลิตร ปี พ.ศ. 2566 ทั้งปีเฉลี่ยใช้น้ำ 9 ลิตร

2. ปี พ.ศ. 2565 สถิติการใช้น้ำตั้งแต่เดือนมกราคม – เดือนธันวาคม คือ มีบุคลากรและผู้ให้บริการรวมทั้งสิ้น 99,668 คน มีการใช้น้ำทั้งสิ้น 985.82 ลูกบาศก์เมตร เฉลี่ยเดือนละ 82.15 ลูกบาศก์เมตร การใช้น้ำเฉลี่ยต่อคนต่อเดือน เท่ากับ 0.010 ลูกบาศก์เมตร หรือ 10 ลิตรต่อคนต่อเดือน

3. ปี พ.ศ. 2566 เดือนมกราคม – ธันวาคม มีบุคลากรและผู้ให้บริการรวมทั้งสิ้น 182,803 คน มีการใช้น้ำทั้งสิ้น 1,659 ลูกบาศก์เมตร เฉลี่ยเดือนละ 138.25 ลูกบาศก์เมตร การใช้น้ำเฉลี่ยต่อคนต่อเดือน เท่ากับ 0.009 ลูกบาศก์เมตร หรือ 9 ลิตรต่อคนต่อเดือน เมื่อเปรียบเทียบกับช่วงเวลาเดียวกันกับ ปี พ.ศ. 2565 พบว่า มีปริมาณการใช้น้ำโดยรวมลดลง 673.18 ลูกบาศก์เมตร คิดเป็นลดลง 68.29% และพบว่าการใช้น้ำเฉลี่ยต่อคนต่อเดือน ปี พ.ศ. 2566 ลดลงจากปี พ.ศ. 2565 ที่มีการใช้น้ำเฉลี่ยต่อคนต่อเดือน เท่ากับ 0.010 ลูกบาศก์เมตร (10 ลิตรต่อคนต่อเดือน) เหลือเป็น 0.009 ลูกบาศก์เมตร (9 ลิตรต่อคนต่อเดือน) คิดเป็นลดลง 8.25% ซึ่งบรรลุตามเป้าหมายที่วางไว้ว่า “ลดการใช้น้ำลง 2%” ปัจจัยที่ทำให้การใช้น้ำลดลง นอกจากมาตรการสร้างความตระหนักในการใช้น้ำ การรณรงค์ใช้น้ำอย่างประหยัด และด้วยความร่วมแรงร่วมใจของบุคลากรและผู้ให้บริการที่ปฏิบัติตามมาตรการต่าง ๆ ที่ทางสำนักวิทยบริการ กำหนดไว้ ได้แก่ การตรวจสอบการรั่วไหลหรือความชำรุดของสุขภัณฑ์บริเวณต่าง ๆ เป็นประจำทุกเดือน ผ่านกิจกรรม Big cleaning day กิจกรรม 7 ส. และการตรวจสอบรายปีจากการสำรวจครุภัณฑ์ในพื้นที่ความรับผิดชอบของแต่ละบุคคล เพื่อดูแลความเรียบร้อยของอุปกรณ์/สุขภัณฑ์/เครื่องใช้ไฟฟ้าภายในสำนักงานอย่างต่อเนื่อง การติดตั้งเคเบิลไทร์เพื่อจำกัดการไหลของน้ำจากก๊อกอย่างเหมาะสม การรณรงค์ในการสร้างความตระหนักให้แก่บุคลากรและผู้ให้บริการปิดก๊อกน้ำให้สนิททุกครั้งหลังจากใช้น้ำเสร็จ การปรับเปลี่ยนการใช้สปริงเกอร์รดน้ำต้นไม้แทนการใช้น้ำสายยางเพื่อการประหยัดน้ำ การกำหนดเวลารดน้ำต้นไม้ในเวลา 7.30 น. และการกำหนดข้อตกลงเรื่องการดำเนินงานสำนักงานสีเขียวไว้ใน TOR ของบุคลากร